

患者総合支援センター たより

〔特集〕 看護師長・副師長へインタビュー

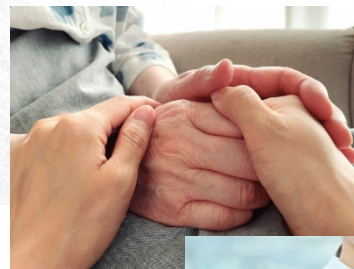
前方・後方連携としての患者総合支援センター



公大病院の患者総合支援センターとはどんな部署か教えてください。

当院では、地域医療連携を推進し、患者さんの療養生活の支援を円滑にすすめるために2011年に当センターを設置しました。

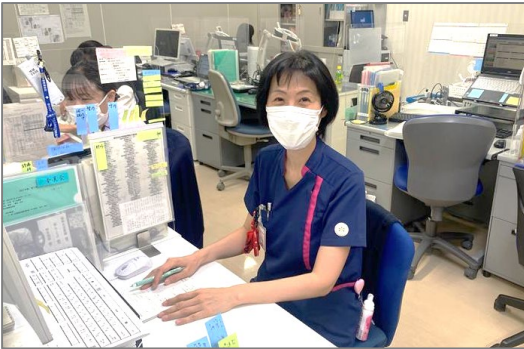
地域医療連携では、診療予約サービスや退院支援などの取り組みを充実し、着実に成果を上げています。かかりつけ医や地域医療機関と医療連携を図り、当院への患者さんの紹介や逆紹介をスムーズに進めて療養生活を支援しています。



大阪公立大学医学部附属病院 患者総合支援センター 師長・副師長にインタビュー



■ 前方連携 「地域医療連絡室」 看護師としての役割を教えてください。



地域医療機関と、急性期治療を中心とした高度専門医療の役割を担う「特定機能病院」である当院を繋ぐパイプ役として業務を行っています。

地域の病院、開業医の先生方から患者さんの診察や検査、転院のご依頼があった場合、その内容の確認や予約、調整などの事務手続きをさせていただきます。

お気軽に地域連絡室までお問い合わせください。

地域医療連絡室 副師長 遠原 晴美

■ 後方連携 退院調整における特徴や目指す退院支援を教えてください。

近年では新型コロナウイルスの感染拡大により、転院調整に比べ在宅医療のニーズが高まっています。

患者さんやご家族の要望をお聞きし、病棟の医師や看護師、医療ソーシャルワーカーと密な連携を図り多くの患者さんが入院前の生活に少しでも早く戻られるよう、今後ますますの連携強化と件数増加を目指して参ります。



退院調整 副師長 竹林 房代

■ 患者総合支援センター 師長より



地域医療機関の先生方には日頃から地域医療連携にご協力いただきありがとうございます。

患者総合支援センターでは、患者さんが安全で質の高い最新の高度医療を受けていただけるよう、また当院での治療が終了した患者さんには地域の医療機関の先生方のもとで継続性のある治療を受けていただけるような窓口として取り組んで参ります。

今後ともどうぞ宜しくお願いいたします。

患者総合支援センター 師長 河野 桂子

歯科口腔外科

当科では院内の各診療科と連携し、周術期口腔機能管理や、ビスホスホネート製剤やデノスマブ開始前の口腔内精査、入院中通院困難な患者の応急処置の必要な歯科疾患の治療を行っております。

周術期口腔機能管理としては口腔ケアをはじめとし、抜歯や動揺歯の固定、挿管時の口腔プロテクターの作成、粘膜炎症対応、クリーンルームへの往診等を行っております。

また、地域連携を通して、歯科医院では治療困難な親知らずの抜歯や、歯性上顎洞炎、難治性口内炎、顎関節症、粘膜疾患、外傷など様々な治療を行っております。

その他、NSTカンファレンスや妊婦教室への参加も行っております。

当科では各診療チェアに口腔外バキュームを設置し、状況に応じフルPPEで感染対策を行いながら治療をしています。

適切な治療を提供できるよう歯科スタッフ一同で尽力いたします。どうぞお気軽にご相談ください。



ゲノム診療科

ゲノム診療科では“遺伝子”に関係するあらゆるご紹介をお受けしています。

・ 遺伝学的検査による診断補助

確定診断や、病型や重症度の参考になることもあります。原因不明の症状があり遺伝子の変化が原因と疑われる場合には網羅的に遺伝子を調べる場合もあります。

・ 遺伝にまつわる相談への対応 (遺伝カウンセリング)

● 疾患例

小児から成人まであらゆる年齢の方が対象です。

- ・ 遺伝性腫瘍：NF1、HBOC、Lynch症候群 等
- ・ 代謝性疾患：ファブリー病、ムコ多糖症、ゴーシェ病 等
- ・ 神経疾患：筋ジストロフィー、脊髄小脳変性症 等

その他、染色体異常や遺伝性難聴などあらゆる遺伝性疾患のご相談をお受けします。

● ご留意いただきたい点

- ・ 遺伝学的検査は結果と臨床像の照合をして検討します。事前に臨床情報を詳しく教えていただけますと幸いです。
- ・ 基本的に治療やフォローはご紹介元をお願いしております。
- ・ 完全予約制です。事前に地域医療連携室を通してご予約下さい。
- ・ 遺伝カウンセリング、遺伝学的検査は自費診療になる場合があります。
- ・ 疾患によっては遺伝学的検査を行える検査機関がない場合もあります。



遺伝カウンセリングルーム



遺伝カウンセリング風景

次回予告



★ 診療科紹介（予定） ★ 当院の診療科をご紹介します。

女性診療科

肝胆膵外科

Face to Faceの会のご案内

令和5年11月25日（土）に開催します。

詳細については、次号の患者総合支援センターたよりにてご案内予定です。

地域医療連絡室

月曜日～金曜日 9:00～19:00

電話：06-6645-2877

FAX：06-6646-6215

URL：https://www.hosp.omu.ac.jp/health_professionals/area/area.html

ご予約方法

『診察予約申込書（診療情報提供書）』をご作成のうえ、FAXにてお申し込みください。

医療連携登録医の方はWeb予約も可能です。

詳しくは、当院の地域医療連絡室のHPをご覧ください。

緊急性や専門医への内容確認の必要性を判断するため、診察予約申込書の「症状経過及び検査結果」記入欄や別添していただく診療情報提供書はできる限り詳しくご記載いただきますようお願いいたします。また、検査データなどがある場合は、一緒にFAXください。



〒545-8586

大阪府大阪市阿倍野区旭町1-5-7

大阪公立大学医学部附属病院

TEL : 06-6645-2121 (代表)

TEL : 06-6645-2857 (患者支援課)

初診受付時間 : 8 : 45 ~ 10 : 30

休診日 : 土曜日・日曜日・祝日・12/29~1/3

送り先の変更・データでの提供依頼等ございましたらお問い合わせください。