

# 患者総合支援センター たより

2人の主治医（病診連携）で患者さんに安全な医療を提供しています  
**〔特集〕 病診連携 がん地域連携パス**

地域の医療機関とかかりつけ医が役割分担を明確にし、それぞれの医師が連携して、治療に当たる連携体制のことです。下記のように疾患（例大腸がん）治療を標準化した治療計画を共有します。

## 実際の患者さんの治療計画

○は必須項目 △は必要時実施項目

		かかりつけ医		大阪公大病院		かかりつけ医		大阪公大病院	
		3ヶ月	6ヶ月	9ヶ月	1年	1年3ヶ月	1年6ヶ月	1年9ヶ月	2年
		月 日	月 日	月 日	月 日	月 日	月 日	月 日	月 日
診察	問診	食欲							
		腹部症状 排便							
	視触診	体重	○	○	○	○	○	○	○
		腹部理学所見 一般的内科的診察							
採血	血算・生化学	○	○	○	○	○	○	○	
	CEA・CA19-9	○	○	○	○	○	○	○	
検査	CT検査		○		○		○		
	大腸内視鏡検査		△			○			

## 患者さん向け冊子



患者さんの地域連携パスの理解促進のために渡しているリーフレットです。当院では、3つの疾患（乳がん・大腸がん・胃がん）で導入しています。

## 地域連携パスのメリット

- 患者さん
- ・ 大学病院での長い待ち時間や通院の負担軽減になる
  - ・ 自身の治療計画や治療経過の把握がしやすい
- 連携先医療機関
- ・ 患者さんの治療経過を一目で見ることができる
  - ・ がん治療連携指導料が算定可能となる場合があります（300点）※1

※1 計画策定病院でがん治療連携計画策定料を算定した患者さんのみ

## がん治療連携指導料について

がん治療連携指導料（300点）が算定可能患者さんにつきましては紹介状と一緒に算定有無の案内文を同封いたします。

施設基準「がん治療連携指導料（300点）」の届出は全て当院で行わせていただきます。

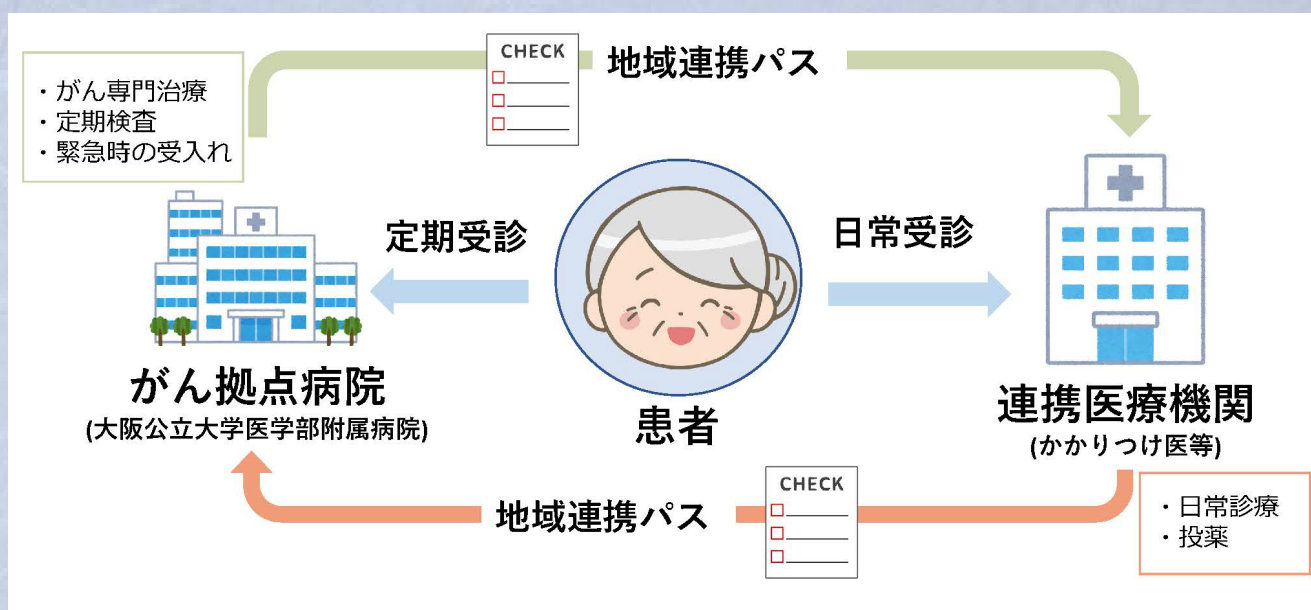
ご希望の医療機関は、同封の「連携登録申込書」をご準備のうえ、患者支援課〔06-6645-2857〕までご連絡ください。

## 対象となる疾患

当院では現在、下記3つの疾患を中心に連携パスを作成し運用しています。

乳がん ・ 大腸がん ・ 胃がん

## 診療のながれ





# 神経精神科

- ・当科外来では、統合失調症、双極性感情障害（躁うつ病）、うつ病、不安障害、摂食障害、児童の精神障害、老年期の精神障害や認知症、身体疾患に伴う精神障害、職場不適応や職場に関係して生じる精神障害全般にわたり広い範囲での診療を行っております。
- ・摂食障害（初診予約制）および認知症（初診予約制）の初診は、専門医師が対応いたします。
- ・摂食障害については1980年頃より数多くの治療経験と実績を持っており、種々の精神療法、行動療法、薬物療法などを併用して治療を行っています。
- ・もの忘れ外来では、行動・心理症状を呈する認知症の診断・治療を中心に行っています。

外来治療が中心ですが、短期間の入院治療も行っています。  
総合病院の特性を活かし、他診療科とのリエゾン・コンサルテーション精神医療、緩和ケアチームへの参画も行っています。

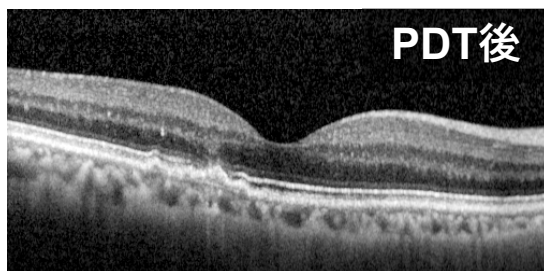
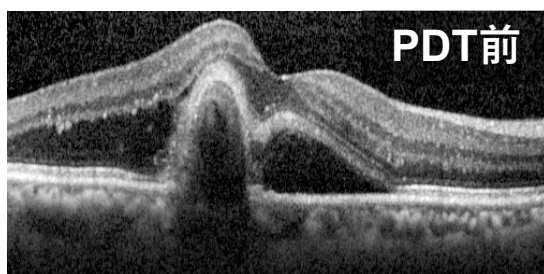


より良い精神科医療を提供できるよう一同努めてまいります。  
ご紹介をお待ち申し上げます。

眼科では眼球・眼窩やその関連疾患に対して最新治療を行っています。

## 網膜硝子体疾患のレーザー治療

眼底疾患では、加齢黄斑変性に対する光線力学的療法（PDT）や、その他黄斑疾患に対するレーザー治療を積極的に導入し、治療の低侵襲化や負担の軽減に対する取り組みに力を入れています。



## 眼科手術治療

手術は特に力を入れている分野であり最新のデジタル顕微鏡を用いた3Dヘッドアップサージャリーを用いて種々の疾患へ適用しています。



その他、各種疾患に対応しています。お困りでしたら、お気軽にご相談ください。

## 主な対象疾患

- 加齢黄斑変性症
- 糖尿病網膜症
- 黄斑円孔
- 黄斑前膜
- 網膜静脈閉塞症
- 網膜動脈閉塞症
- 網膜変性症
- ぶどう膜炎
- 眼窩疾患
- 眼腫瘍
- 緑内障
- 視神経炎
- 白内障
- 斜視・弱視
- 眼感染症
- 角膜疾患

# 次回予告



## ★ 診療科紹介 ★

当院の診療科をご紹介します。

耳鼻いんこう科

血液内科・造血細胞移植科

## 地域医療連絡室

外来診察担当表を令和4年4月よりリニューアルいたしました。  
同封しておりますので、お時間ございましたらご覧ください。

月曜日～金曜日 9:00～19:00

電話：06-6645-2877

FAX：06-6646-6215

URL：[http://www.hosp.med.osaka-cu.ac.jp/health\\_professionals/area.shtml](http://www.hosp.med.osaka-cu.ac.jp/health_professionals/area.shtml)

### ご予約方法

『診察予約申込書（診療情報提供書）』をご作成のうえ、  
FAXにてお申し込みください。

医療連携登録医の方はWeb予約も可能です。

詳しくは、当院の地域医療連絡室のHPをご覧ください。

緊急性や専門医への内容確認の必要性を判断するため、  
診察予約申込書の「症状経過及び検査結果」記入欄や  
別添していただく診療情報提供書はできる限り  
詳しくご記載いただきますようよろしくお願いいたします。  
また、検査データなどがある場合は、一緒にFAXください。





〒545-8586

大阪府大阪市阿倍野区旭町1-5-7

大阪公立大学医学部附属病院

TEL : 06-6645-2121 (代表)

TEL : 06-6645-2857 (患者支援課)

**初診受付時間** : 8 : 45 ~ 10 : 30

**休診日** : 土曜日・日曜日・祝日・12/29~1/3

送り先の変更・データでの提供依頼等ございましたらお問い合わせください。