

患者総合支援センターたより

発行部署：患者支援課
発行責任者：患者支援課長
連絡先：06-6645-2857

特集

入退院支援センター

内部構造公開スペシャル(P2~P3)

患者さんフロー

① 診察

外来で
入院予約

② 面談

入退院
支援センター

他職種で
情報共有

関わっている他職種とその役割

- 事務 入院前オリエンテーション
- 薬剤師 服用薬監査
- 看護師 看護基礎情報聴取・リスクチェック
手術・検査オリエンテーション
- ソーシャルワーカー 経済的・社会的問題の相談
- 管理栄養士 栄養・アレルギー管理

入退院支援センター
Information on admission/discharge support center

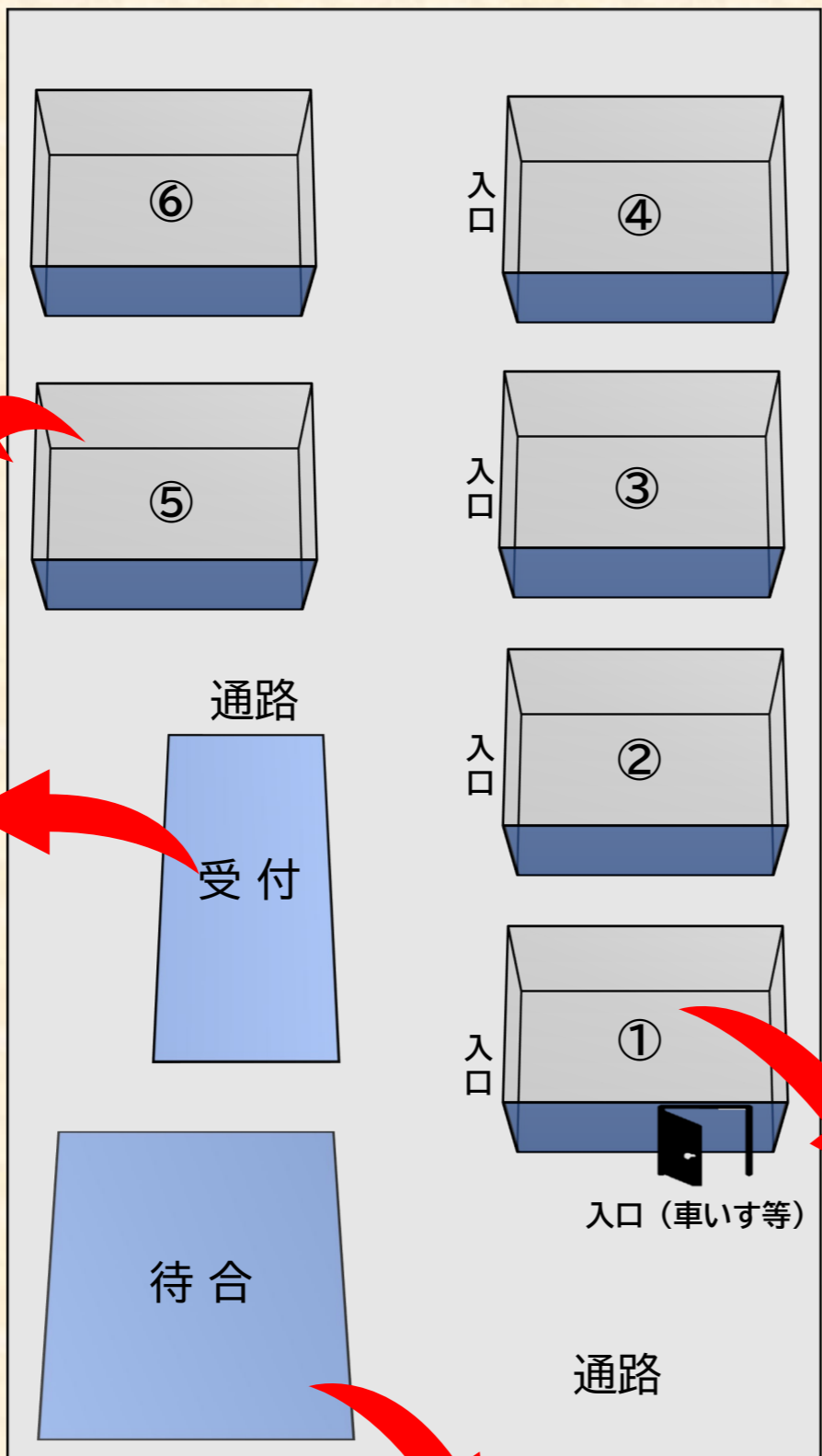


時間：9:00 ~ 17:30

大解剖！入退院支援センター



入退院支援センター解剖図



解剖 Point

秘匿性

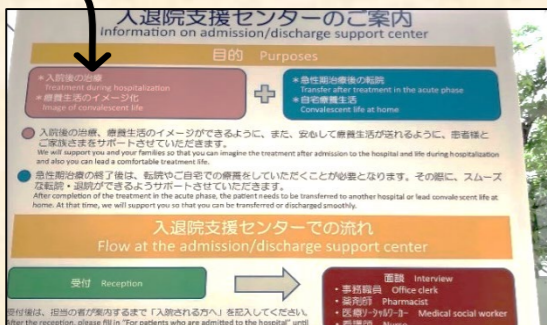
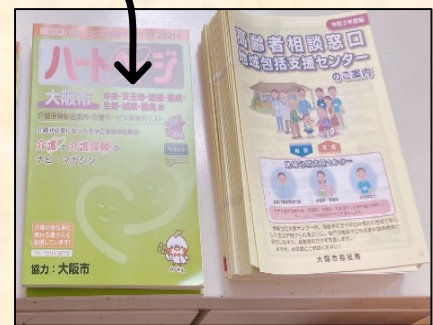
秘匿性を確保するため、個室面談Unitを6つ設置しています。各Unitに新型コロナ対策としてアクリルパーテーションも設置しました。



解剖 Point

情報提供

入退院支援センターの目的の視認化や持ち帰れる冊子など待合に設置しています。

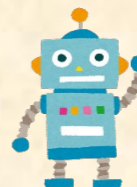
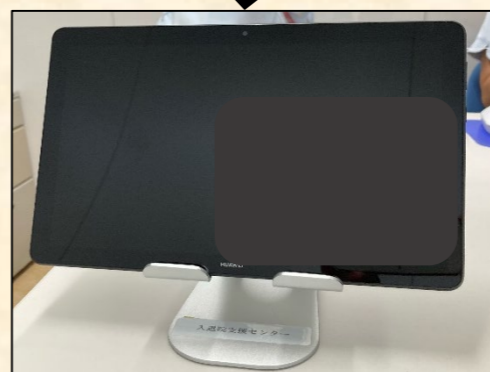


解剖 Point

説明の標準化

入院の説明はタブレット端末を使用し、「入院のご案内」の動画音声を流しています。

こちらはご入院に際してのご準備やお手続きを案内するスライドです。お手元に入院のご案内をご用意のうえ、最後までご視聴ください。



解剖 Point

バリアフリー

Unit①は車いすや障害のある患者さんでも入室できるように、前から扉が開きます。



面談Unit正面

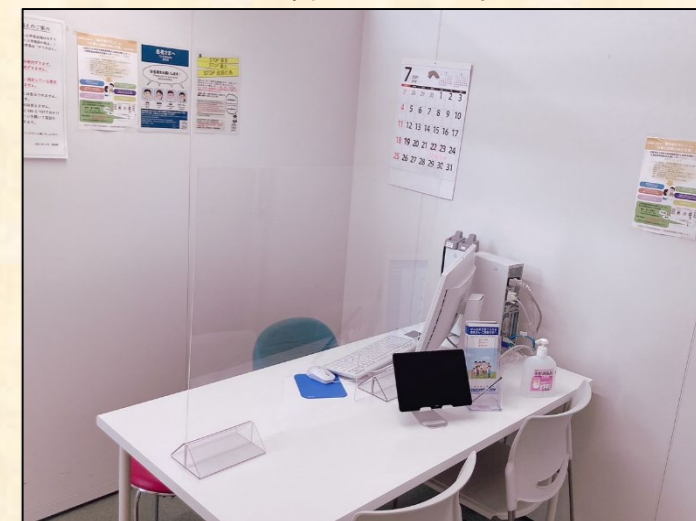


端末に表示される画面



望ましい履物 例	避けたい履物 例
靴で履きやすいかかとのある履物 (作業用靴)	脱げやすいもの、脱ぎ履きしやすい履物 (スリッパ)
マジックテープで脱ぎ履きできる靴	脱げやすく、靴裏の形状があるもの
サイドチェックの靴	紐を結ぶことが必要な履物、脱ぎ履きしやすいもの
サイドチェックの靴	滑りやすいもの、靴裏の形状があるもの
私用手洗いシューズ (病室で履き替えてください)	パルメーシューズ (靴の裏に滑りやすいものがあるため)

面談Unit内部



面談Unit側面

