

患者さま満足度調査の結果 <入院部門>

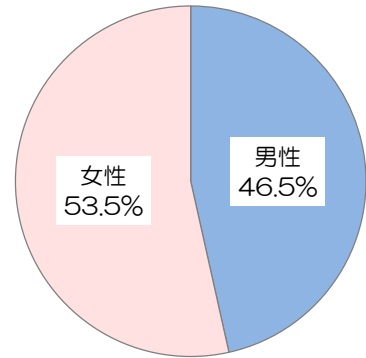
令和元年11月29日実施、回答者数440人

前回調査：平成30年11月15日～11月16日実施（回答者数：416人）
 調査病院平均：同内容の調査実施 101病院の平均値（平均病床数：428床）
 800床台病院平均：平成30年4月以降同内容の調査実施 11病院（800床以上）の平均値（平均病床数：98

*インデックスは、「非常に満足」を100点、「満足」を75点、「どちらともいえない」を50点、「やや不満」を25点、「不満」を0点とした平均評価点

■回答者の性別・年齢

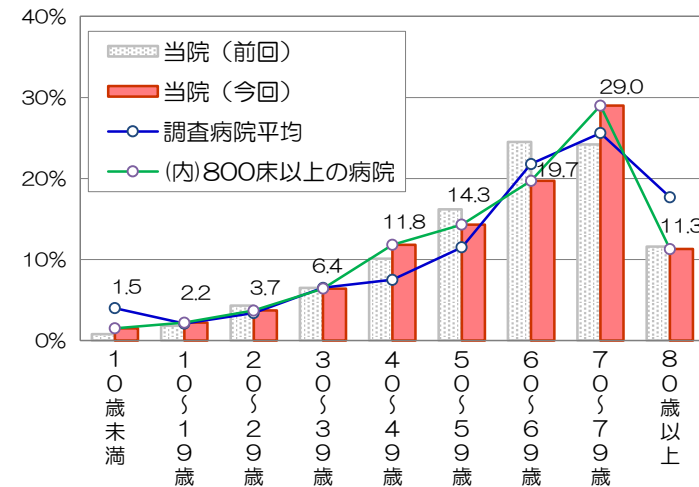
有効回答者数： 424人



前回調査： 男性50.7%、女性49.3%
 調査病院平均： 男性50.9%、女性49.1%
 (内)800床台の病院平均： 男性52.7%、女性47.3%

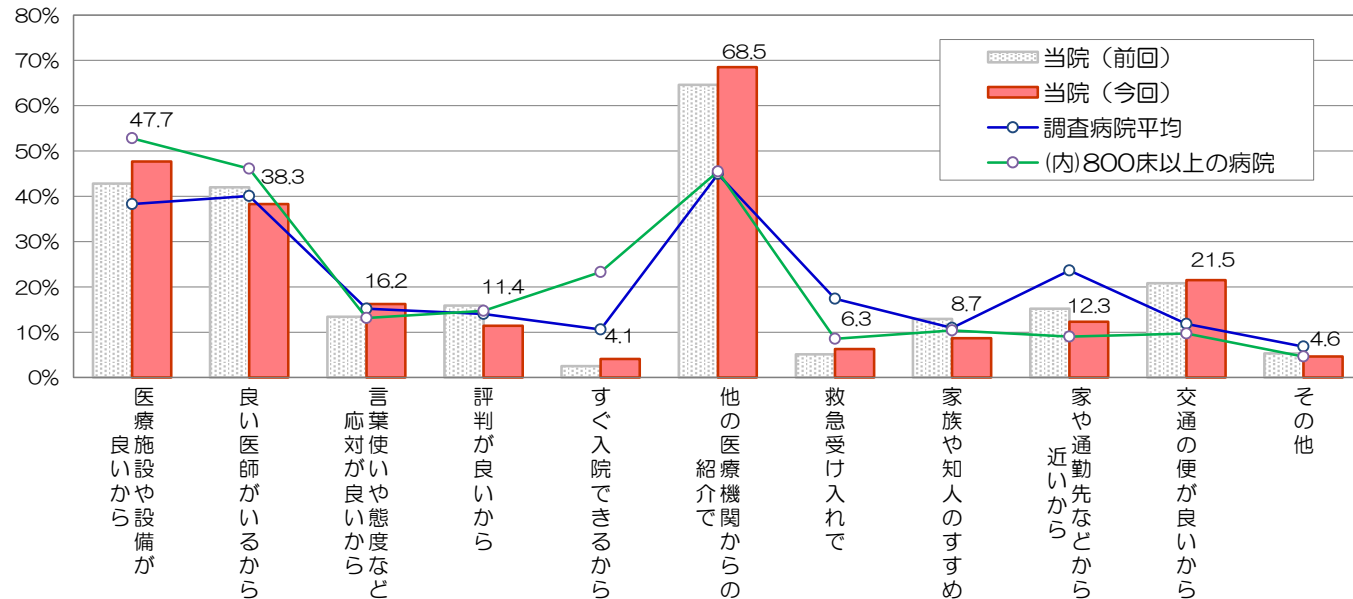
*無回答、わからない・該当しないは除外して集計

平均年齢： 60.4歳
 有効回答者数： 406人
 (内)800床台の病院平均との差： +2.1 歳



■当院の選択理由 (複数回答可)

有効回答者数： 413人



■総合評価点

有効回答者数： 410人

「総合的に当院を100点満点で評価すると、何点ぐらいになりますか」

平均評価点： 85.4点

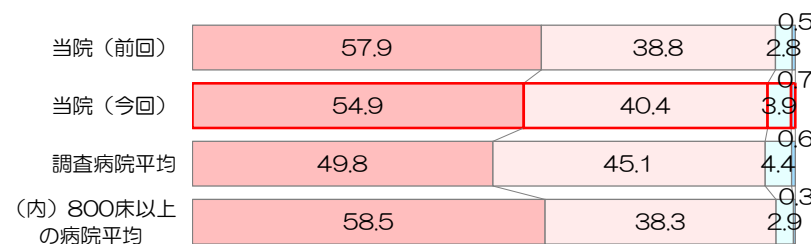
前回調査との差： -1.3 点
 調査病院平均との差： 0.0 点
 (内)800床台の病院平均との差： -2.3 点

■紹介・推薦意向

有効回答者数： 406人

「知人等に、当院を紹介や推薦したいと思いますか」

■是非したい □まあしたい □あまりしたくない ■全くしたくない



■個別項目の満足度

