

# 患者さま満足度調査の結果 <入院部門>

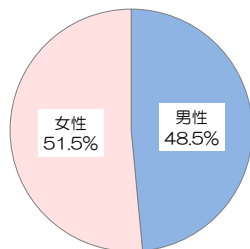
平成29年11月16日実施、回答者数422人

前回調査 : 平成28年10月21日実施 (回答者数: 477人)  
 調査病院平均: 同内容の調査実施 89病院の平均値 (平均病床数: 426床)

\*インデックスは、「非常に満足」を100点、「満足」を75点、「どちらともいえない」を50点、「やや不満」を25点、「不満」を0点とした平均評価点

## ■回答者の性別・年齢

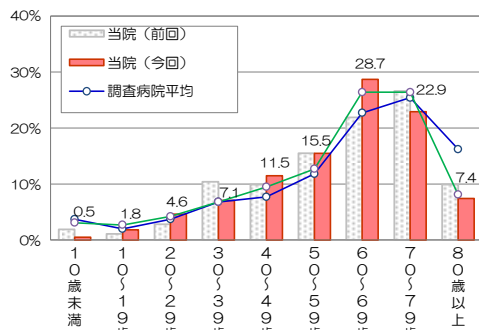
有効回答者数: 404人



前回調査: 男性53.9%、女性46.1%  
 調査病院平均: 男性52.2%、女性47.8%  
 (内)800床台の病院平均: 男性54.4%、女性45.6%

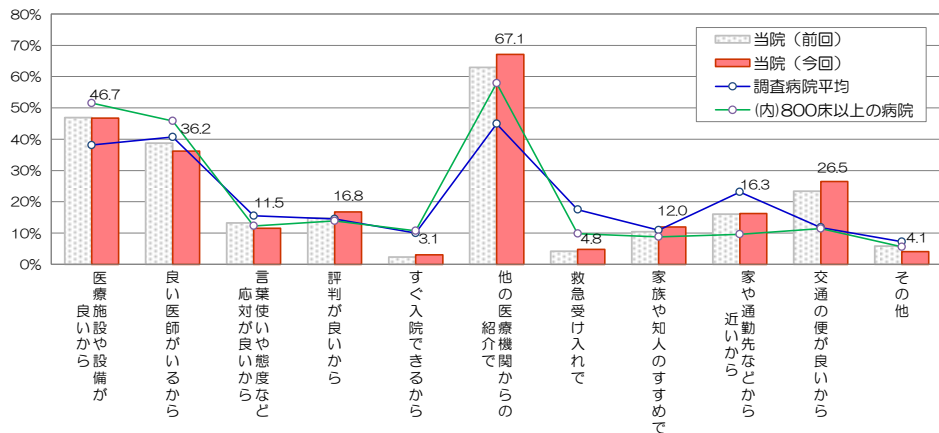
\*無回答、わからない・該当しないは除外して集計

平均年齢: 59.2歳  
 前回調査との差: -0.6歳  
 有効回答者数: 393人  
 調査病院平均との差: -1.8歳  
 (内)800床台の病院平均との差: +0.6歳



## ■当院の選択理由 (複数回答可)

有効回答者数: 392人



## ■総合評価点

有効回答者数: 398人

「総合的に当院を100点満点で評価すると、何点ぐらいになりますか」

平均評価点: 86.6点

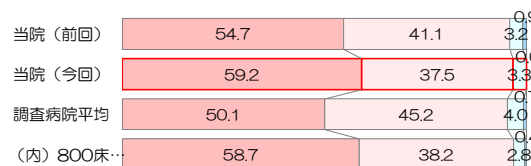
前回調査との差: +0.3点  
 調査病院平均との差: +1.0点  
 (内)800床台の病院平均との差: +0.6点

## ■紹介・推薦意向

有効回答者数: 397人

「知人等に、当院を紹介や推薦したいと思いますか」

是非したい まあしたい あまりしたくない 全くしたくない



## ■個別項目の満足度

