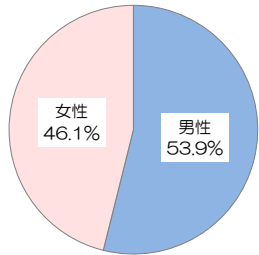


# 患者さま満足度調査の結果 <入院部門>

平成28年10月21日実施、回答者数469人

## ■回答者の性別・年齢

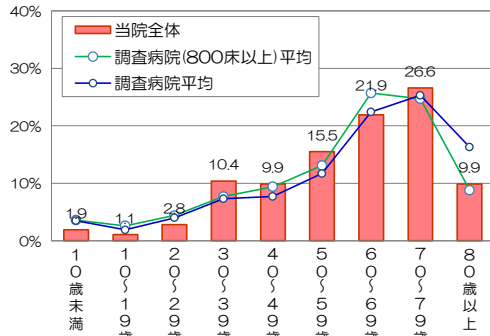


調査病院(800床以上)平均：男性54.5%、女性45.5%  
 調査病院平均：男性51.9%、女性48.1%

\*無回答、わからない・該当しないは除外して集計

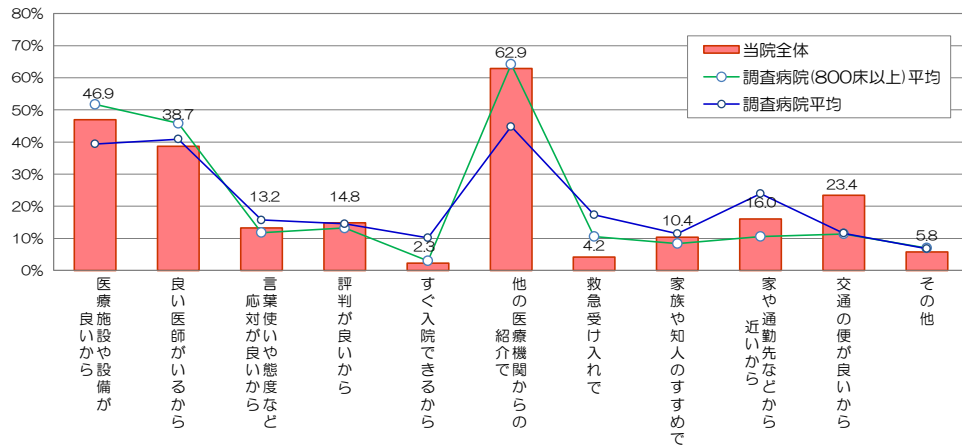
平均年齢：59.8歳

調査病院(800床以上)平均との差：+1.9歳  
 有効回答者数：425人 調査病院平均との差：-1.2歳



## ■当院の選択理由 (複数回答可)

有効回答者数：431人



## ■総合評価点

有効回答者数：439人

「総合的に当院を100点満点で評価すると、何点くらいになりますか」

平均評価点：86.3点

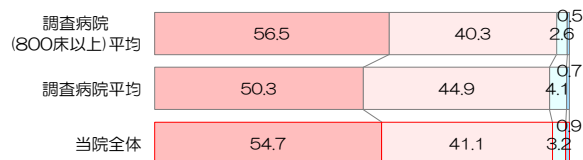
調査病院(800床以上)平均との差：-0.3点  
 調査病院平均との差：+2.0点

## ■紹介・推薦意向

有効回答者数：433人

「知人等に、当院を紹介や推薦したいと思われますか」

是非したい まあしたい あまりしたくない 全くしたくない



調査病院(800床以上)平均：同内容の調査実施 8病院の平均値 (平均病床数：974床)  
 調査病院平均：同内容の調査実施 85病院の平均値 (平均病床数：415床)

\*インデックスは、「非常に満足」を100点、「満足」を75点、「どちらともいえない」を50点、「やや不満」を25点、「不満」を0点とした平均評価点

## ■個別項目の満足度

