

**大阪健康長寿医科学センター 機器・什器等移転、施設養生及び
入退館管理業務委託 仕様書**

1. 件名 大阪健康長寿医科学センター 機器・什器等移転、施設養生及び入退館管理業務委託

2. 業務目的

公立大学法人大阪（以下、「委託者」という。）は、2027年度の大阪健康長寿医科学センター（以下、「新施設」という。）の開設に向け、機器・什器等の搬入・移転業務を安全かつ円滑に実施するため、移転業務、入退館管理業務及び施設養生業務を包括して委託する。

3. 履行場所及び基本情報

(1) 本委託業務を履行する場所は以下のとおりとする。

① 移転元

ア. 名 称：大阪市立弘済院附属病院

所在地：大阪府吹田市古江台6丁目2番1号

イ. 名 称：あべのメディックスビル

所在地：大阪市阿倍野区旭町1丁目2番7号 あべのメディックスビル6階

(健康長寿医科学センター開設準備室企画課執務室、その他会議室等)

ウ. 名 称：大阪公立大学医学部附属病院

所在地：大阪市阿倍野区旭町1丁目5番7号

(地下1階 病院・学舎通路)

② 移転先

名 称：大阪健康長寿医科学センター

所 在 地：大阪府大阪市住之江区東加賀屋1丁目2番22号

施設規模：病院老健棟5階建、研究棟3階建、管理棟1階建

(2) 転用物品リスト別紙1のとおり

※上記の転用物品リストは現時点での想定であり、今後変更となる可能性がある。

(3) 移転等スケジュール

竣工・引き渡し	2026年12月28日
新施設の建物養生	2026年12月29日～2027年1月3日
転用物品(メディックス)の搬出入	2027年1月4日
新規物品の搬入	2027年1月4日～2027年3月31日
転用物品(弘済院)の搬出入	2027年3月1日～2027年3月31日
外来診療開始	2027年5月6日

※上記の移転等スケジュールは現時点での想定であり、今後変更となる可能性がある。

4. 履行期間

契約締結日から 2027 年 3 月 31 日まで

5. 業務内容

主な業務の項目は以下のとおりである。幅広い知識と高い専門能力を有する業者へ委託することで、安全かつ経済的さらに効率的な移転準備を進め、円滑に移転することを目的とする。

- (1) 建物養生業務
- (2) 入退館管理業務
- (3) 転用物品搬送業務

6. 業務詳細

(1) 建物養生業務

① 建物養生計画の作成

受託者は、養生範囲、養生期間、養生方法、使用する資材、撤去方法等、新施設の開設スケジュールに沿った建物養生計画を作成し、委託者の承認を得ること。

② 養生範囲

養生範囲を示す新施設の図面は、別紙 2 のとおり。受託者は、本業務に関する新施設の搬入口、玄関、ロビー、エレベーター、通路、その他移転に際し損傷の恐れがあると判断される部分について、適切な養生を行うこと。養生を行わない部分については、必要に応じてトラテープ等で境界表示を行い、立ち入りを制限する等、損傷の危険性を回避すること。なお、図面は現時点での想定であり、レイアウト等の変更が生じる可能性がある。

③ 養生期間

ア. 受託者は 2027 年 1 月 3 日までに養生の敷設を完了すること。なお、撤去時期は原則 2027 年 3 月末とするが、詳細な日程は委託者と協議の上で決定するものとする。

イ. 受託者は、養生期間中に養生の脱落または欠損が発生した場合、速やかに補修を行うこと。

④ 養生方法、養生資材の選定

ア. 養生方法、養生資材については、事前に具体的な内容を養生計画に記載し、委託者の承認を得ると共に、養生施工後に委託者の確認を受けること。

イ. 受託者は、養生作業に必要な全ての資材を提供すること。

⑤ 養生仕様

ア. 床面養生

- ・ 通路等は幅 900mm～1800mm 以上の養生とすること。
- ・ 通路幅が 1800mm に満たない通路は、幅 900mm の養生を行うこと。
- ・ 通路幅が 1800mm 以上の通路は、幅 1800mm 以上で養生を行うこと。ただし、通路上に什器等の設置が予定されている箇所については、甲乙協議の上、養生の仕様を決定するものとする。

イ. 養生シート（床面用）

床面の擦れや保護等のために必要な厚みを持ったビニールシート（ブルーシート）を、下記ウの下に使用すること。

ウ. 養生ベニア（床面用）

床を保護するために必要な強度を有し、政令で定める基準以上の防災性能を有する資材を使用すること。

エ. 壁面養生

壁を防護するために必要な材質選定を行い、全階の廊下及び動線となる箇所の壁面を養生し、最低でも床面より 900mm 以上の位置まで養生を設置すること。なお、通路の曲がり角については、床面より 1800mm 以上の位置まで養生を設置すること。

オ. エレベーター（搬入口、玄関、エレベーターホール含む）養生

床面は上記イ・ウ床面用と同様とし、壁面は壁を防護するために必要な材質選定を行い、資材で全面を保護すること。また、ガラス面等の壁面と壁面の養生資材の間に発砲スチロール等の緩衝材を入れて養生すること。

カ. その他

診療設備、造作家具等を保護するために要する資材を使用すること。

⑥ 養生撤去、清掃

受託者は、移転作業終了後、速やかに養生の撤去及び清掃（ゴミ・ホコリ等の除去）を行い、使用した養生資材を処分すること。

⑦ その他

ア. 養生撤去後、建物及び設備等に損傷が認められたときは、受託者の責任において修理を行い、その費用は受託者の負担とする。なお、養生施工前に損傷の有無を委託者、受託者の双方で確認し、移転作業終了後、再度双方立ち会いのもとで確認するものとする。なお、受託者が搬出入作業中に、養生部分に損傷又は汚れ等を生じさせた場合は、受託者は委託者の指示に基づき、原状回復を図るものとする。

イ. 本業務を実施中に他の関連業者が納入物品等の搬出入をする際には、養生の使用を認めること。

(2) 入退館管理業務

① 契約締結後速やかに、新規搬入及び移転の対象となる医療機器・研究機器・什器等の数量・内容に基づき、搬入据付の順序やスケジュールの概要を示した搬入据付計画書を作成し、委託者の承認を得ること。

② 受託者は、搬入据付計画書に基づき、搬入業者との納品スケジュールの調整を行うとともに、病院内の各種委託業者（医療情報システム構築、医事、SPD等）の稼働準備に係る作業内容が干渉しないよう、調整・全体管理を行うこと。なお、搬入業者の納品及び各委託業者の作業スケジュールの管理については、受託者が各業者の搬入日時や作業場所等の情報を集約・整理し、委託者が随時状況を確認できる体制を整えること。

③ 竣工後から開設までの間、入退館者の受付、敷地内車両の整理・誘導業務は、委託者が委託する警備業者が行うが、受託者は委託者及び当該警備業者と調整し、搬入時の申請方法、時間帯、車両動線、異常時の対応等を示した搬出入マニュアルを作成し、委託者及び搬入業者等に対して説明・周知を行うこと。

- ④ 大型物品の搬入時に搬入口の開錠等が必要な場合、警備業者と連携して対応すること。
- ⑤ 竣工後から開設までの間、職員や各業者等が従うべき館内規則を作成し、委託者及び搬入業者等に対して説明・周知を行うこと。

(3) 転用物品搬送業務

- ① 転用物品は、別紙1のとおりとする。

※上記の転用物品リストは現時点の想定であり、今後変更となる可能性がある。また、執務室の移転に伴う書類や事務用品等、移転に際して当然想定される物品の搬送は当該業務に含まれるものとする。

- ② 転用物品搬送マニュアルの作成

受託者は、新施設への移転を円滑に行うため、転用物品の搬送に関するスケジュール、手順、注意点等を記載した「転用物品搬送マニュアル」を作成し、委託者の承認を得ること。

- ③ ナンバリング図面の作成等

ア. 受託者は、委託者が転用物品にナンバリングしたリストを参考に、ナンバリングラベルを必要数発行し、委託者に提供すること。なお、ナンバリングラベルには、番号、配置場所（棟・階数・部屋名）、物品名を記載できるように様式を整えること。

イ. 委託者は各転用物品の配置場所を受託者に示し、受託者は委託者の指示を基に、転用物品の配置及びナンバリングを記載したナンバリング図面を作成すること。なお、図面の作成にあたっては、CAD等の専用ソフトの使用に限定せず、手書き図面のスキャンデータ等による提出も妨げない。ただし、いずれの手法においても、記載内容が鮮明であり、委託者が容易に判読可能なものとし、電子データ（PDF形式）及び紙面で提出すること。

ウ. 委託者は、受託者が発行したナンバリングラベルに必要事項を記載し、各転用物品に貼付する。受託者は事前にラベルの記載要領等を作成し、委託者の業務が円滑に行えるよう、配慮すること。

- ④ 梱包資材（段ボール、ラベル等）の準備

受託者は、転用物品搬送作業に必要な全ての梱包資材（段ボール、OA梱包材、布テープ、緩衝剤、ラベル等）を提供し、必要に応じて配布すること。

- ⑤ 物品搬送

ア. 転用物品は、それぞれの特徴、規格、用途に応じ最も適した方法で梱包、搬送等を行い、作業中の損傷、破損等の事故がないように十分に留意すること。

イ. 移設元で耐震固定が施されている什器、備品類等については、原則として搬送後、移設先で耐震固定を施すこと。ただし、耐震固定の実施時期等については、委託者と協議の上で行うものとする。

ウ. 高さが1,500mm以上の什器（棚、ロッカー等）については、耐震固定としてL字金具等を用いて床面との固定を行うものとする。固定に要する部材一式は受託者が準備するものとし、これに要する費用は本委託費用に含むものとする。なお、床面の材質や下地の状況、埋設物等により床面との固定が困難な場所については、委託者と協議し、隣接する什器同士の連結等、代替の方法を検討・実施するものとする。

- エ. 受託者は、移転元における搬出経路、作業時間、車両駐車場所等について、事前に委託者及び各施設の管理責任者と十分な協議を行い、施設運用を妨げないよう注意すること。また、移転元の建物、設備等に損傷を与えないよう、あらかじめ適切な箇所に養生を施すこと。万一、損傷が認められたときは、受託者の責任において修理を行い、その費用は受託者の負担とする。
 - オ. 道路交通法等の関連法令を遵守し、大型車両の通行や資材の積み下ろしに際しては、必要に応じて誘導員を適切に配置し、第三者の通行の妨げとならないよう安全確保に万全を期すこと。
- ⑥ 転用物品搬送に係る一連の作業は、品目ごとの役割分担により行うが、それぞれ以下の点に留意すること。
- ア. 什器、備品類については、梱包、搬送、開梱及びそれらに伴う分解、組立作業を受託者が行うこと。
 - イ. 委託者により既に分解・保管されている什器類については、受託者が組立作業を行うものとし、当該組立作業の実施時期は、3.(3)記載のスケジュールに縛られず、委託者と協議の上で実施できるものとする。
 - ウ. 図書、書類、帳票類については、委託者が梱包、開梱及び配架までを行う。
 - エ. OA 機器（パソコン等）及びその周辺機器は、受託者は委託者の指示により、梱包、搬送、開梱を行うこと。ただし、動作確認、OA 機器の離結線等は委託者が行うこととする。
 - オ. その他委託者が指定する物品（職員事務用品等）は委託者が梱包及び開梱を行い、受託者は搬送を行うこと。
- ⑦ 使用済み梱包資材の回収、処分
- 受託者は、新施設への転用物品搬送終了後、物品等の梱包に使用した資材(委託者が開梱する分を含む)を速やかに回収し、処分すること。

7. その他業務

(1) 許認可等の手続き

転用物品搬送業務遂行上に生じる官公庁及び第三者に対する許認可の申請事務等の手続きは、全て受託者が行うこと。

(2) 建物養生及び転用物品搬送業務に関する現場管理

① 建物養生及び転用物品搬送業務に関する各種作業の報告

- ア. 作業開始前に当日の従事者数、車両台数、作業計画変更の有無について委託者に報告すること。
- イ. 作業当日の作業状況経過と終了時の報告を委託者に行うこと。
- ウ. 作業の内容に不測の事態が生じたときは、速やかにその内容等を委託者に報告し、その現場指示を受け即時解決を図り、報告書を提出すること。

② 安全対策

- ア. 作業期間中に搬出入場所に入出入りする受託者の車両及び関連業者の車両については、円滑に搬出入作業が行われるよう、台数・時間等を管理するための車両管理スケジュール表を作成

し、委託者の承認を得ること。

イ. 作業を実施するときは、来院者その他関係者の安全を確保するため、通路等に安全誘導員を配置すること。

ウ. みだりに通路等に転用物品及び資器材等を積載し、安全通行の妨げにならないよう十分配慮すること。

エ. 作業を安全確保に努めながら、迅速かつ効率的に行うこと。

③ 事故防止及び補償

ア. 受託者は、作業の実施のあたって必要な関係法令を遵守し、第三者のほか来院者、職員その他関係者の安全確保に万全を期すとともに、安全作業に努め、事故の絶無を期さなければならない。

イ. 万一、作業中に人身事故、物損事故等の事故が発生した場合は、受託者の責任とする。ただし、受託者の瑕疵によらず、移転物品の経年劣化等により損傷が生じたことが明らかである場合等については、受託者はその責を負わないものとする。

④ 作業終了確認及び検査確認

ア. 本業務の作業終了確認を行った後、速やかに委託者に報告を行うとともに、検収を依頼すること。

イ. 委託者の検収結果に基づき不具合が生じた場合は、誠意を持ってこれを改善し、改めて再検収を委託者に依頼すること。

ウ. 委託者による検収完了をもって、本業務の終了とする。

エ. 受託者は、本業務完了後、報告書を委託者に提出すること。

(3) その他

本仕様書に定めない事項については、委託者及び受託者が協議の上定めるものとする。

8. 業務体制

(1) 受託責任者の設置

① 受託者は、業務の実施に先立ち、移転業務全般を統括する「受託責任者」1名及び移転作業に従事する「作業従事者」を指揮・監督する「作業責任者」1名以上を定め、委託者に届け出て承認を得ること。

② 受託責任者は、原則として変更を行うことができないものとする。ただし、やむを得ない理由により変更を要する場合は、受託者は同様の要件を有する者を定め、委託者の承認を得なければならない。

③ 移転業務遂行上で受託責任者、作業責任者に著しく適格性が欠けるものと委託者が判断した場合は、受託者に対し当該受託責任者の変更を求めることができるものとし、その場合に受託者は同様の要件を満たす者の中から、再度受託責任者・作業責任者の選任を行い委託者の承認を受けなければならない。

④ 受託責任者の配置場所は移転作業本部のほか、受託者の本店・支店又は営業所等の拠点とする。

(2) 受託責任者及び作業責任者の責務

受託責任者及び作業責任者は、受託業務を行う者を指揮監督し、適正な業務の履行に努めるものとする。

- ① 委託者との連絡調整
- ② 移転業務作業従事者（以下「作業従事者」という。）に対する指揮、監督
- ③ 作業従事者に対する指導、教育、作業内容の周知
- ④ 移転リストの更新、業務工程等の移転業務全般における資料の作成・提出
- ⑤ 委託者が開催する会議等への出席

（3）受託責任者の資格

- ① 受託責任者は、過去5年間（2021年4月以降）において国、独立行政法人国立病院機構、国立大学法人、都道府県、市町村が設置する病院又は公的病院（医療法第31条に規定する厚生労働大臣が定める者の開設する病院をいう。）の一般病床200床以上の一部部門のみ等の部分移転を除く中央診療機能を中心とした全面的な施設整備における移転業務の受託責任者として直接従事した経験を2件以上有する者であること。
- ② 受託責任者は、受託業務履行の管理・運営に必要な知識、技能等、会議のファシリテートや関係者との意見調整の豊富な経験を有し、かつ各種医療機器に精通した者であること。
- ③ 受託者は、受託責任者の実務経験を証明する書類として、他の請負契約書等の写し（当該移転業務の従業務務が分かるものに限る。）、及び当該受託責任者が、その資格を有する旨を明記した実務経歴書（委託者指定様式）を提出して、委託者の承認を得ること。提出書類に記載された個人情報については、提出にあたり必ず当該人物の同意を得ること。

（4）作業責任者の資格

- ① 作業責任者は、過去5年間（2021年4月以降）において国、独立行政法人国立病院機構、国立大学法人、都道府県、市町村が設置する病院又は公的病院（医療法第31条に規定する厚生労働大臣が定める者の開設する病院をいう。）の一般病床200床以上の一部部門のみ等の部分移転を除く中央診療機能を中心とした全面的な施設整備における移転業務の実務経験を1件以上有する者であること。
- ② 作業責任者は、受託業務履行の管理・運営に必要な知識、技能等を有し、かつ各種医療機器に精通した者であること。
- ③ 受託者は、作業責任者の実務経験を証明する書類として、他の請負契約書等の写し（当該移転業務の従業務務が分かるものに限る。）、及び当該作業責任者が、その資格を有する旨を明記した実務経歴書（委託者指定様式）を提出して、委託者の承認を得ること。提出書類に記載された個人情報については、提出にあたり必ず当該人物の同意を得ること。

（5）作業従事者の選任等

- ① 移転作業本部に駐在させる作業責任者を含む作業従事者の全ては、受託業務履行に必要な知識、技能等を有した者であること。
- ② 受託者は、作業従事者に業務の遂行に適する清潔な服装を着用させるとともに名札を着装させること。（制服については、事前に委託者に報告し、了承を得ること。）
- ③ 作業従事者は、作業期間中は常に規律正しく、病院職員、来院者及び第三者との間にトラブルが発生しないよう、言語及び態度に注意を払うこと。また、職員等に迷惑を及ぼさないよう機敏に行

動すること。

- ④ 受託者は作業従事者に対し、作業内容を周知させるとともに、安全かつ円滑に移転作業ができるよう事前教育を徹底させること。

(6) 再委託

- ① 本業務について、受託者はこの契約の履行について、業務の全部若しくは一部を第三者に委任し、又は請け負わせてはならない。ただし、受注者が、委任し、又は請け負わせようとする受任者又は下請負人の名称その他委託者が必要とする事項を書面をもって委託者に通知し、委託者の承認を得て業務の一部を第三者に委任し、又は請け負わせるときは、この限りでない。
- ② 本業務の実施にあたり、再委託を行う場合は、業務実施体制に関する届出にて下請負人への下請け内容及び指揮命令の流れを明確に示すこと。
- ③ 受託者は下請負人が行うすべての作業について、本仕様書に基づき責任を負うこととする。

9. 作業時間

- (1) 本業務の作業時間は、原則として9時から17時までを基準とし、委託者や各施設に影響のない時間帯に行うよう、調整すること。
- (2) 上記(1)について、特別な事情がある場合はこの限りではなく、その場合は事前に委託者と協議の上、行うものとする。

10. 厳守事項

- (1) 法令の定める資格を要する作業等については、有資格者を確保して実施するものとし、法令遵守及び安全作業を心掛けること。なお、作業実施前に資格を有することを証明する書類を提出すること。
- (2) 作業従事者には、制服の着用など当該作業員が本業務の従事者であることが明らかに認識できるようにしておくこと。
- (3) 作業に伴い使用するエレベーター設備等は、丁寧に扱うこと。
- (4) 作業に直接関係のない場所にみだりに立ち入らないこと。
- (5) 正当な理由がない限り、梱包を開かないこと。
- (6) 火災には特に注意を払い、敷地内での喫煙は禁止とする。
- (7) 火気、危険物の持ち込み等については、事前に委託者の許可を得ること。
- (8) 本業務遂行上知り得た情報については、第三者に漏らしてはならない。契約終了後についても同様とする。

11. 契約内容の変更及び契約金額の変更等

委託者は、本契約における仕様内容又は数量の大幅な変更等が発生した場合において、委託者、受託者の双方協議の上、本契約の仕様内容又は契約金額を変更することができる。

12. 疑義の解釈

この仕様書に記載のない事項に関して疑義が生じた場合は、委託者と受託者で協議すること。ただし、供給開始までの間、又は供給開始後において、情勢の変化により仕様内容について変更する必要がある場合は、臨機応変に対応すること。

13. 担 当

公立大学法人大阪 阿倍野キャンパス事務局
健康長寿医科学センター開設準備室企画課
〒545-0051 大阪市阿倍野区旭町 1-2-7-601
TEL：06-6645-2761

別紙1 移転物品一覧

No.	移転元	品目	搬出時期	数量	W	D	H	メーカー等	型番	備考
1	あべのびい	事務机	R9年1月	20	1400	700	700	-	-	-
2	あべのびい	事務椅子	R9年1月	21	500	500	950	-	-	-
3	あべのびい	キャビネット	R9年1月	2	400	600	700	-	-	-
4	あべのびい	テーブル	R9年1月	1	1500	900	700	-	-	-
5	あべのびい	椅子	R9年1月	4	450	560	800	-	-	-
6	あべのびい	丸椅子	R9年1月	2	300	300	450	-	-	-
7	あべのびい	ソファ	R9年1月	1	500	400	900	-	-	-
8	あべのびい	ソファ	R9年1月	1	560	400	700	-	-	-
9	あべのびい	ソファ	R9年1月	1	800	300	1800	-	-	-
10	あべのびい	ソファ	R9年1月	1	900	450	1100	-	-	-
11	あべのびい	ソファ	R9年1月	1	900	400	1800	-	-	-
12	あべのびい	ソファ	R9年1月	2	900	400	1850	-	-	-
13	あべのびい	ソファ	R9年1月	1	900	450	1800	-	-	-
14	あべのびい	ソファ	R9年1月	1	900	450	2100	-	-	-
15	あべのびい	ソファ	R9年1月	1	1800	500	2100	-	-	-
16	あべのびい	4人用ソファ	R9年1月	5	900	500	1800	-	-	-
17	あべのびい	食器棚	R9年1月	1	600	450	1700	-	-	-
18	あべのびい	冷蔵庫	R9年1月	1	500	500	1150	-	-	-
19	あべのびい	電子レンジ	R9年1月	1	450	300	250	-	-	-
20	あべのびい	ソファ	R9年1月	1	500	500	850	-	-	-
21	あべのびい	初代ボード	R9年1月	1	1900	600	1800	-	-	-
22	あべのびい	空気清浄機	R9年1月	1	400	300	600	-	-	-
23	あべのびい	テーブル	R9年1月	8	1800	600	700	-	-	-
24	あべのびい	椅子	R9年1月	24	450	450	800	-	-	-
25	あべのびい	ソファ	R9年1月	1	750	260	650	-	-	-
26	あべのびい	ノートPC	R9年1月	20	360	250	50	-	-	-
27	あべのびい	ディスプレイ(PC用)	R9年1月	20	500	200	370	-	-	-
28	あべのびい	ディスプレイ	R9年1月	1	1680	960	100	-	-	-
29	あべのびい	ディスプレイスタンド	R9年1月	1	900	900	1700	-	-	-
30	あべのびい	スクリーンモニター	R9年1月	1	1260	750	1780	-	-	-
31	あべのびい	テーブル	R9年1月	2	1500	900	700	-	-	-
32	あべのびい	椅子	R9年1月	6	650	650	800	-	-	-
33	あべのびい	テーブル(事務机)	R9年1月	10	1000	600	700	-	-	-
34	あべのびい	椅子(事務椅子)	R9年1月	10	500	500	950	-	-	-
35	あべのびい	初代ボード	R9年1月	1	1900	550	1800	-	-	-
36	あべのびい	テーブル	R9年1月	4	900	900	700	-	-	-
37	あべのびい	テーブル	R9年1月	3	1250	800	700	-	-	-
38	あべのびい	テーブル	R9年1月	4	1800	800	700	-	-	-
39	あべのびい	作業台	R9年1月	1	1400	760	810	-	-	-
40	あべのびい	腰高カウンター	R9年1月	1	1800	450	910	-	-	-
41	あべのびい	ガラス引違い棚	R9年1月	1	1760	520	880	-	-	-
42	あべのびい	ガラス引違い棚	R9年1月	1	1760	515	940	-	-	-
43	あべのびい	ガラス引違い棚+引違い棚(2段)	R9年1月	2	1770	400	740	-	-	-
44	あべのびい	デスク(24×2段)	R9年1月	1	610	430	1050	-	-	-
45	あべのびい	扇風機	R9年1月	2	460	Φ	1340	-	-	-
46	あべのびい	6人用ソファ	R9年1月	12	900	515	1800	-	-	-
47	あべのびい	スクリーンモニター	R9年1月	1	1260	750	1780	-	-	-
48	あべのびい	丸椅子	R9年1月	6	-	-	-	-	-	-
49	あべのびい	小物用ソファ(24人用)	R9年1月	2	900	380	1770	-	-	-
50	あべのびい	腰高カウンター	R9年1月	1	1800	450	910	-	-	-
51	あべのびい	スクリーン	R9年1月	1	1760	400	1110	-	-	-
52	あべのびい	台車	R9年1月	1	-	-	-	-	-	-
53	あべのびい	椅子	R9年1月	30	-	-	-	-	-	-
54	あべのびい	椅子(背もたれ高)	R9年1月	1	-	-	-	-	-	-
55	あべのびい	ボード	R9年1月	1	-	-	-	-	-	段#->#保管中(2箱分)
56	あべのびい	鏡	R9年1月	1	-	-	-	-	-	段#->#保管中
57	本院(B1階 学舎地下道)	注射薬カート	R9年3月	20	720	540	1510	-	-	-
58	本院(B1階 学舎地下道)	トイレ(大)	R9年3月	50	300	400	100	-	-	積み重ね保管(総高さ:5000mm)
59	本院(B1階 学舎地下道)	トイレ(小)	R9年3月	100	300	400	50	-	-	積み重ね保管(総高さ:5000mm)
60	本院(B1階 学舎地下道)	内トイレ	R9年3月	400	-	-	-	-	-	段#->#保管中(3箱分)
61	本院(B1階 学舎地下道)	スクリーン	R9年3月	1	1620	700	750	-	-	-
62	弘済院	Meta Quest 3 128GB	R9年3月	1	-	-	-	Meta	899-00591-01(128GB)	-
63	弘済院	Meta Quest 3 512GB	R9年3月	1	-	-	-	Meta	899-00594-01	-
64	弘済院	Quest3用ヘッドケース	R9年3月	2	-	-	-	CYBER	CY-MQ3SHC-BK	-
65	弘済院	Meta Quest 3 LINKケーブル	R9年3月	1	-	-	-	Meta	301-00311-01(LINK)	-
66	弘済院	iPad 第9世代	R9年3月	2	-	-	-	Apple	MK2K3J/A	-
67	弘済院	iPad Air5 (第5世代) Wi-Fiモデル 64GB ノン-プロ MME23J/A	R9年3月	1	-	-	-	Apple	2.35001E+12	-
68	弘済院	テレビ 65インチ	R9年3月	5	920	180	600	SHARP	LC-40BH11	-
69	弘済院	放射温度計	R9年3月	1	-	-	-	カシオ	IR-210	-
70	弘済院	ソファ	R9年3月	1	-	-	-	京セラ	698357A	-
71	弘済院	充電式インパクトドライバー	R9年3月	1	-	-	-	アイトー	JID160	-
72	弘済院	コードリール 50m	R9年3月	1	-	-	-	煙屋製作所	GX-50	-
73	弘済院	コードリール 30m	R9年3月	1	-	-	-	煙屋製作所	GX-30	-
74	弘済院	折りたたみ式キャリーバック	R9年3月	1	-	-	-	ビバ・コージー	HDL-0456	-
75	弘済院	高圧洗浄機	R9年3月	1	-	-	-	アイトー	FBN-502-D	-
76	弘済院	LED投光器	R9年3月	2	-	-	-	グッド・グッド	YC-45U	-
77	弘済院	工具セット	R9年3月	1	-	-	-	角利産業	MB61	-
78	弘済院	モニターアーム	R9年3月	4	1810	1200	70	トリスクリン	MS-18120W	-
79	弘済院	ディスプレイ	R9年3月	1	-	-	-	アイトー	18V JDG100-Z	-
80	弘済院	モニター	R9年3月	1	-	-	-	Nakabayashi	NQL-ED1A4S	-
81	弘済院	ダクトホールド	R9年3月	5セット	-	-	-	株式会社 KEIKA	コージー	-
82	弘済院	大容量モニター	R9年3月	4	-	-	-	GRECELL	B09RB1PYVG	-
83	弘済院	小型モニター(ジャック スタート)	R9年3月	2	-	-	-	株式会社 仙台銘板	-	-
84	弘済院	小型モニター(ジャック スタート)	R9年3月	2	-	-	-	株式会社 仙台銘板	-	-
85	弘済院	三角コーン等	R9年3月	39点	-	-	-	アール	-	ハ-等含む
86	弘済院	丸椅子	R9年3月	20	350	350	400	TOKIO	AMM-202'レ	-
87	弘済院	会議用椅子>肘掛けなし	R9年3月	80	480	510	800	カシオ	8147BZ FBA3	-
88	弘済院	キャビネット	R9年3月	2	-	-	-	アイトー	KCF-SDC1&1T	-
89	弘済院	延長コード(8個口/2m)	R9年3月	1	-	-	-	TESSAN	39121440	-
90	弘済院	HDMI(10m)	R9年3月	3	-	-	-	sweguard	B09NJV2B2Q	-
91	弘済院	簡易工具セット	R9年3月	1	-	-	-	角利産業	BK-31	-
92	弘済院	知覚ディスプレイ	R9年3月	2	270	400	1460	アイトー	61-799-79	-
93	弘済院	モニター(65インチ)	R9年3月	1	860	600	1300	Ihomefurnit	B07HG25J8L	-
94	弘済院	モニター(65インチ)	R9年3月	1	1610	1000	150	TCL	65V6B	-
95	弘済院	冷蔵庫	R9年3月	1	500	570	1120	Hisense	HR-G13A-W	-

96	弘済院	食器棚	R9年3月	1	800	410	1780	株式会社白井産業	MDL-1880SDH WH	-
97	弘済院	【会議用机】キヌター付き	R9年3月	24	1800	600	710	株式会社	81F1CB MG99	-
98	弘済院	【ロッカ】 8 イヤキ一式12人用ｽﾌｰﾙロッカ 初台	R9年3月	2	900	554	1800	ｽﾌﾞ ｸﾙ	SLDW-12Dｽﾌｰﾙ ｲｷﾀ-式12人用ｽ ﾌｰﾙロッカ 初台	-
99	弘済院	ｽﾌｰﾙ棚	R9年3月	25	1800	450	1800	三進金属工業	L6645-5	分解保管中 組立作業必要
100	弘済院	ﾊﾞｰﾁﾙ・ﾘﾌﾗｲﾊﾞﾄﾞ ｷﾞｯﾄ(本体・ﾊﾞｰﾄﾞ・ 接続部)	R9年3月	10	-	-	-	Meta	K100021001、K100000901、 K100003901	-
101	弘済院	ﾃﾞｽｸｷﾞｯﾄ(椅子)	R9年3月	1	650	650	1550	ｺﾞｼﾞ	ｲｽ:CR-GA2420F6GME6-W	-
102	弘済院	ﾃﾞｽｸｷﾞｯﾄ(机)	R9年3月	1	1800	780	750	ｺﾞｼﾞ	ﾌﾞﾗ:MG-55D 1885W35N3	-
103	弘済院	応接ｷﾞｯﾄ(ｷﾞｯﾄ-ﾌﾟﾙ)	R9年3月	1	1500	750	500	ｺﾞｼﾞ	ｷﾞｯﾄ-ﾌﾟﾙ:NT-53 W35	-
104	弘済院	応接ｷﾞｯﾄ(1人用椅子)	R9年3月	1	670	680	800	ｺﾞｼﾞ	ﾌﾞﾗ:ﾃﾞｰ:-CE-505W35K904	-
105	弘済院	応接ｷﾞｯﾄ(ﾌﾞﾗ)	R9年3月	1	1760	680	800	ｺﾞｼﾞ	ﾌﾞﾗ:-CE-503W35K904	-
106	弘済院	応接ｷﾞｯﾄ(ｷﾞｯﾄ-ﾌﾟﾙ)	R9年3月	2	600	460	500	ｺﾞｼﾞ	応接ｷﾞｯﾄ-ﾌﾟﾙ:MG- 55T1W35NN	-
107	弘済院	ﾌﾗﾝｸﾞｷﾞｯﾄ-ﾌﾟﾙ ｷﾞｯﾄ&横幕2枚	R9年3月	1	-	-	-	ｺﾞｼﾞ ｼﾞｯﾄ	NOT	-
108	弘済院	【ロッカ】 B.3人用(白)	R9年3月	13	900	520	1800	KOKUYO	LK-N3SAWC	-
109	弘済院	ｼｮｯｸ ﾏﾞｰ	R9年3月	1	380	290	604	ﾌﾞﾗ:ｽ-ｷﾞ	NPJ18	-
110	弘済院	初台 ｷﾞｯﾄ ｼﾞ	R9年3月	3	1890	600	1800	株式会社	4380KR Z637	-
111	弘済院	E-0-ﾙｲｸﾞ ｽｸﾘﾝ(80型)	R9年3月	1	1626	120	140	EPSON	ELPSC28	-
112	弘済院	ｺﾞ ﾏﾞ	R9年3月	2	-	-	-	ﾘｽ	61-487-79	-
113	弘済院	ﾌﾞﾗ 時計	R9年3月	3	-	-	-	ｷﾞ	IQ-482J-1JF	-
114	弘済院	ﾄﾞﾗｲｰ	R9年3月	8	-	-	-	ﾌﾗｽﾄ	TD105B-W	-
115	弘済院	ｷﾞｯﾄ ｷﾞｯﾄ	R9年3月	4	900	450	1050	ｺﾞｼﾞ ｺﾞｼﾞ	ｺﾞｼﾞ ｺﾞｼﾞ	BUU-L4A59SAWNN BWUB-S9SAW
116	弘済院	MT机	R9年3月	3	1500	750	720	ｺﾞｼﾞ	MT-JTK157E6MV5N	-
117	弘済院	MT机椅子	R9年3月	12	510	535	775	ｺﾞｼﾞ	CK-M890VZ64	-
118	弘済院	ﾊﾞｰﾃﾞｰｼﾞ	R9年3月	1	3030	455	1800	ｺﾞｼﾞ	SN-SP183HSNT1	-
119	弘済院	ﾊﾞｰﾃﾞｰｼﾞ	R9年3月	1	1802	350	1801	株式会社	TPA1806F-3-GL	-
120	弘済院	ｷﾞｯﾄ-長用机	R9年3月	1	1600	850	720	ｺﾞｼﾞ	MG-S35D1685P1UNN	-
121	弘済院	ｷﾞｯﾄ-長用ｷﾞｯﾄ ｷﾞｯﾄ	R9年3月	1	900	450	1050	ｺﾞｼﾞ	BUU-L4A59SAWNN BWUB-S9SAW	-
122	弘済院	ｷﾞｯﾄ-長用更衣のｶｰ	R9年3月	1	455	515	1790	ｺﾞｼﾞ	LK-N1SAW	-
123	弘済院	ｷﾞｯﾄ ｷﾞｯﾄ	R9年3月	1	600	590	1800	株式会社	BK-W120F1N4	-
124	弘済院	ﾊﾞｲ 椅子	R9年3月	4	405	475	705	株式会社	CF-1BN	-
125	弘済院	初台 ｷﾞｯﾄ	R9年3月	1	1879	532	1709	株式会社	BBE802	-
126	弘済院	電動式介護ﾘﾌ	R9年3月	1	670	1200	1350	株式会社	SMART150	-
127	弘済院	車椅子	R9年3月	1	-	-	-	-	-	-
128	弘済院	握力計	R9年3月	1	-	-	-	-	-	-
129	弘済院	ｷﾞ	R9年3月	1	-	-	-	-	-	-
130	弘済院	身長体重計	R9年3月	1	450	650	2150	A&D	-	-
131	弘済院	ｷﾞ	R9年3月	3	-	-	-	-	-	-
132	弘済院	病棟ﾊﾞｯﾄﾞ	R9年3月	1	1000	2150	850	株式会社	-	-
133	弘済院	病棟ﾊﾞｯﾄﾞ	R9年3月	1	950	2100	900	株式会社	-	-
134	弘済院	ﾃﾞｰ ｷﾞ	R9年3月	1	-	-	-	株式会社	VUN-001	-
135	弘済院	起立訓練台	R9年3月	1	700	2200	800	株式会社	K1430MN	-
136	弘済院	車椅子	R9年3月	3	-	-	-	-	-	-
137	弘済院	ｽﾀﾝﾀﾞｰﾄﾞ ｷﾞ	R9年3月	1	-	-	-	株式会社	NEXT-41B	-
138	弘済院	免荷式歩行器POPO(ﾊﾞｰﾄﾞ/ｽ/ﾊﾞｰ- ﾄ)	R9年3月	1	780	1030	1110	株式会社	POPO REH-100?	-
139	弘済院	ｶﾞ-ﾀﾞ ﾏ-ｲ ｷﾞ-ﾀ-881E	R9年3月	1	470	540	550	株式会社	881E	-
140	弘済院	*881E専用ｷﾞ-ﾀﾞ	R9年3月	1	762	813	714	株式会社	-	-
141	弘済院	前腕支持型歩行器ｷﾞ-ﾀﾞ(2WAY)	R9年3月	2	540	600	760	株式会社	WA-5	-
142	弘済院	CRYSCARE ﾀ-ｲ ｷﾞ	R9年3月	3	510	515	715	株式会社	AL-125	-
143	弘済院	CRYSCARE 交互歩行器(折り畳み 型)	R9年3月	1	595	480	755	株式会社	AL-105S	-
144	弘済院	握力計(ｼﾞ ｷﾞ)	R9年3月	1	-	-	-	株式会社	ｸﾞﾘｯﾌﾟ-D	-
145	弘済院	握力計(ﾌﾞﾗ 式)	R9年3月	1	-	-	-	-	-	-
146	弘済院	ｽﾀｯﾌﾟ 台	R9年3月	2	-	-	-	-	-	-
147	弘済院	松葉杖 ﾏﾞﾄﾞ ｷﾞ	R9年3月	2	-	-	-	株式会社	-	-
148	弘済院	松葉杖-ｷﾞ 小	R9年3月	1	-	-	-	株式会社	-	-
149	弘済院	松葉杖-ｷﾞ 中	R9年3月	1	-	-	-	株式会社	-	-
150	弘済院	T杖	R9年3月	1	-	-	-	-	-	-
151	弘済院(研修室)	扇風機	R9年3月	1	-	-	-	-	-	-
152	弘済院(研修室)	二層式洗濯機	R9年3月	1	700	380	900	-	-	-
153	弘済院(元第一特養)	扇風機	R9年3月	1	550	420	1030	-	-	-
154	弘済院	ﾃﾞ-ｽ ｷﾞ	R9年3月	1	-	-	-	日立工機	G10YA1	-
155	弘済院	車上丸籠	R9年3月	1	-	-	-	株式会社	LS1040	-
156	弘済院	ｼﾞｸﾞﾝ	R9年3月	1	-	-	-	株式会社	ｷﾞ #4304(22170)	-
157	弘済院(回想の間)	火鉢・陶器	R9年3月	1	-	-	-	-	-	-
158	弘済院(回想の間)	火鉢・木	R9年3月	3	-	-	-	-	-	-
159	弘済院(回想の間)	ちゃぶだい	R9年3月	1	900	900	350	-	-	-
160	弘済院(回想の間)	ｼｯﾌﾟ	R9年3月	1	900	420	780	-	-	-
161	弘済院(回想の間)	ﾌﾙﾄﾞ	R9年3月	1	680	300	930	-	-	-
162	弘済院(回想の間)	衣装掛け	R9年3月	1	660	200	1480	-	-	-
163	弘済院(回想の間)	三面鏡	R9年3月	1	750	300	1150	-	-	-
164	弘済院(回想の間)	壁掛け時計	R9年3月	1	-	-	-	-	-	-
165	弘済院(回想の間)	そろばん四つ玉	R9年3月	4	-	-	-	-	-	-
166	弘済院(回想の間)	そろばん五つ玉	R9年3月	5	-	-	-	-	-	-
167	弘済院(回想の間)	学習道具	R9年3月	2	-	-	-	-	-	-
168	弘済院(回想の間)	筆箱	R9年3月	1	-	-	-	-	-	-
169	弘済院(回想の間)	定規	R9年3月	2	-	-	-	-	-	-
170	弘済院(回想の間)	三角定規	R9年3月	2	-	-	-	-	-	-
171	弘済院(回想の間)	顕微鏡	R9年3月	1	-	-	-	-	-	-
172	弘済院(回想の間)	教科書	R9年3月	23	-	-	-	-	-	-
173	弘済院(回想の間)	本はさみ	R9年3月	1	-	-	-	-	-	-
174	弘済院(回想の間)	着物のｶﾞ	R9年3月	1	-	-	-	-	-	-
175	弘済院(回想の間)	小倉百人一首	R9年3月	1	-	-	-	-	-	-
176	弘済院(回想の間)	羽子板	R9年3月	1	-	-	-	-	-	-
177	弘済院(回想の間)	彫刻刀	R9年3月	1	-	-	-	-	-	-
178	弘済院(回想の間)	ﾓｰｸ	R9年3月	6	-	-	-	-	-	-

179	弘濟院(回想の間)	トヨ-すくい	R9年3月	1	-	-	-	-	-	-
180	弘濟院(回想の間)	水鉄砲	R9年3月	1	-	-	-	-	-	-
181	弘濟院(回想の間)	だるま落とし	R9年3月	2	-	-	-	-	-	-
182	弘濟院(回想の間)	おはじき	R9年3月	多量	-	-	-	-	-	-
183	弘濟院(回想の間)	ビ-玉	R9年3月	多量	-	-	-	-	-	-
184	弘濟院(回想の間)	お手玉	R9年3月	45	-	-	-	-	-	-
185	弘濟院(回想の間)	マ	R9年3月	39	-	-	-	-	-	-
186	弘濟院(回想の間)	竹とんぼ	R9年3月	8	-	-	-	-	-	-
187	弘濟院(回想の間)	あやとり	R9年3月	4	-	-	-	-	-	-
188	弘濟院(回想の間)	けん玉	R9年3月	7	-	-	-	-	-	-
189	弘濟院(回想の間)	めんこ(袋入り)	R9年3月	多量	-	-	-	-	-	-
190	弘濟院(回想の間)	昆虫採集用具	R9年3月	1	-	-	-	-	-	-
191	弘濟院(回想の間)	紙風船	R9年3月	14	-	-	-	-	-	-
192	弘濟院(回想の間)	花札	R9年3月	2	-	-	-	-	-	-
193	弘濟院(回想の間)	トポ-ン玉	R9年3月	6	-	-	-	-	-	-
194	弘濟院(回想の間)	べこたん	R9年3月	1	-	-	-	-	-	-
195	弘濟院(回想の間)	羽	R9年3月	5	-	-	-	-	-	-
196	弘濟院(回想の間)	ろうせき	R9年3月	4	-	-	-	-	-	-
197	弘濟院(回想の間)	裁縫ごて	R9年3月	2	-	-	-	-	-	-
198	弘濟院(回想の間)	障子の紙(0-4)	R9年3月	1	-	-	-	-	-	-
199	弘濟院(回想の間)	障子のり	R9年3月	1	-	-	-	-	-	-
200	弘濟院(回想の間)	編み棒	R9年3月	30	-	-	-	-	-	-
201	弘濟院(回想の間)	手動編み機	R9年3月	7	-	-	-	-	-	-
202	弘濟院(回想の間)	前掛け	R9年3月	1	-	-	-	-	-	-
203	弘濟院(回想の間)	水飲み鳥	R9年3月	1	-	-	-	-	-	-
204	弘濟院(回想の間)	十能(炭運込道具)	R9年3月	1	-	-	-	-	-	-
205	弘濟院(回想の間)	手鏡	R9年3月	1	-	-	-	-	-	-
206	弘濟院(回想の間)	髪飾り	R9年3月	8	-	-	-	-	-	-
207	弘濟院(回想の間)	鏡の小物入れ	R9年3月	1	-	-	-	-	-	-
208	弘濟院(回想の間)	浴衣	R9年3月	2	-	-	-	-	-	-
209	弘濟院(回想の間)	着物①	R9年3月	1	-	-	-	-	-	-
210	弘濟院(回想の間)	着物②	R9年3月	1	-	-	-	-	-	-
211	弘濟院(回想の間)	はんてん	R9年3月	2	-	-	-	-	-	-
212	弘濟院(回想の間)	ソケット(品番:3A-125V)	R9年3月	1	-	-	-	-	-	-
213	弘濟院(回想の間)	草履	R9年3月	2	-	-	-	-	-	-
214	弘濟院(回想の間)	七輪	R9年3月	1	-	-	-	-	-	-
215	弘濟院(回想の間)	傘	R9年3月	1	-	-	-	-	-	-
216	弘濟院(回想の間)	下駄・箱入り	R9年3月	1	-	-	-	-	-	-
217	弘濟院(回想の間)	下駄	R9年3月	1	-	-	-	-	-	-
218	弘濟院(回想の間)	草履	R9年3月	1	-	-	-	-	-	-
219	弘濟院(回想の間)	缶で作ったおもちゃ	R9年3月	1	-	-	-	-	-	-
220	弘濟院(回想の間)	囲碁盤	R9年3月	1	-	-	-	-	-	-
221	弘濟院(回想の間)	囲碁マ-黒	R9年3月	1	-	-	-	-	-	-
222	弘濟院(回想の間)	囲碁マ-白	R9年3月	1	-	-	-	-	-	-
223	弘濟院(回想の間)	将棋盤	R9年3月	1	-	-	-	-	-	-
224	弘濟院(回想の間)	将棋マ	R9年3月	1	-	-	-	-	-	-
225	弘濟院(回想の間)	木の升・大中小	R9年3月	1	-	-	-	-	-	-
226	弘濟院(回想の間)	七輪	R9年3月	1	-	-	-	-	-	-
227	弘濟院(回想の間)	どんかち	R9年3月	3	-	-	-	-	-	-
228	弘濟院(回想の間)	ペ-ン	R9年3月	2	-	-	-	-	-	-
229	弘濟院(回想の間)	天秤はかり	R9年3月	2	-	-	-	-	-	-
230	弘濟院(回想の間)	釘	R9年3月	5	-	-	-	-	-	-
231	弘濟院(回想の間)	テレビ	R9年3月	1	-	-	-	-	-	-
232	弘濟院(回想の間)	黒電話	R9年3月	1	-	-	-	-	-	-
233	弘濟院(回想の間)	日本人形	R9年3月	1	-	-	-	-	-	-
234	弘濟院(回想の間)	花瓶	R9年3月	1	-	-	-	-	-	-
235	弘濟院(回想の間)	天皇・皇后両陛下のポ-トレート	R9年3月	2	-	-	-	-	-	-
236	弘濟院(回想の間)	百人一首	R9年3月	1	-	-	-	-	-	-
237	弘濟院(回想の間)	薬箱	R9年3月	2	-	-	-	-	-	-
238	弘濟院(回想の間)	書籍	R9年3月	3	-	-	-	-	-	-
239	弘濟院(回想の間)	和紙	R9年3月	1	-	-	-	-	-	-
240	弘濟院(回想の間)	蚊取り線香	R9年3月	1	-	-	-	-	-	-
241	弘濟院(回想の間)	マフ	R9年3月	1	-	-	-	-	-	-
242	弘濟院(回想の間)	線香置き	R9年3月	1	-	-	-	-	-	-
243	弘濟院(回想の間)	紙風船	R9年3月	4	-	-	-	-	-	-
244	弘濟院(回想の間)	薬	R9年3月	8	-	-	-	-	-	-
245	弘濟院(回想の間)	しょうが湯	R9年3月	1	-	-	-	-	-	-
246	弘濟院(回想の間)	湯たんぼ	R9年3月	1	-	-	-	-	-	-
247	弘濟院(回想の間)	米櫃	R9年3月	1	-	-	-	-	-	-
248	弘濟院(回想の間)	かつばう着	R9年3月	1	-	-	-	-	-	-
249	弘濟院(回想の間)	日本人形-親子	R9年3月	1	-	-	-	-	-	-
250	弘濟院(回想の間)	洗濯板	R9年3月	1	-	-	-	-	-	-
251	弘濟院(回想の間)	虫取り網	R9年3月	1	-	-	-	-	-	-
252	弘濟院(回想の間)	掛け軸・墨絵	R9年3月	1	-	-	-	-	-	-
253	弘濟院(回想の間)	マの置物	R9年3月	1	-	-	-	-	-	-
254	弘濟院(回想の間)	蚊取り線香入れ	R9年3月	1	-	-	-	-	-	-
255	弘濟院(回想の間)	ソフ	R9年3月	1	-	-	-	-	-	-
256	弘濟院(回想の間)	ボ-ク	R9年3月	1	-	-	-	-	-	-
257	弘濟院(回想の間)	障子紙	R9年3月	1	-	-	-	-	-	-
258	弘濟院(回想の間)	トポ-ド	R9年3月	1	-	-	-	-	-	-
259	弘濟院(回想の間)	ちゃんちゃんこ-白青もよう	R9年3月	1	-	-	-	-	-	-
260	弘濟院(回想の間)	ちゃんちゃんこ-檀白緑もよう	R9年3月	1	-	-	-	-	-	-
261	弘濟院(回想の間)	かなだらしい-大	R9年3月	1	-	-	-	-	-	-
262	弘濟院(回想の間)	かなだらしい-小	R9年3月	1	-	-	-	-	-	-
263	弘濟院(回想の間)	土鍋	R9年3月	1	-	-	-	-	-	-
264	弘濟院(回想の間)	鉄鍋	R9年3月	1	-	-	-	-	-	-
265	弘濟院(回想の間)	花瓶	R9年3月	2	-	-	-	-	-	-
266	弘濟院(回想の間)	木おけ	R9年3月	1	-	-	-	-	-	-
267	弘濟院(回想の間)	なべ	R9年3月	1	-	-	-	-	-	-
268	弘濟院(研修室)	壁掛け時計	R9年3月	1	-	-	-	-	-	-
269	弘濟院(研修室)	ゆたんぼ(朱)	R9年3月	1	-	-	-	-	-	-
270	弘濟院(研修室)	虫よけキョ-ル	R9年3月	1	-	-	-	-	-	-
271	弘濟院(研修室)	着物-帯・足袋わト	R9年3月	1	-	-	-	-	-	-
272	弘濟院(研修室)	割烹着	R9年3月	1	-	-	-	-	-	-
273	弘濟院(研修室)	籠節削り	R9年3月	1	-	-	-	-	-	-
274	弘濟院(研修室)	ハ-取りボ-ン	R9年3月	1	-	-	-	-	-	-
275	弘濟院(研修室)	すりこぎ	R9年3月	1	-	-	-	-	-	-
276	弘濟院(研修室)	一合升・五合升・升大	R9年3月	各1	-	-	-	-	-	-

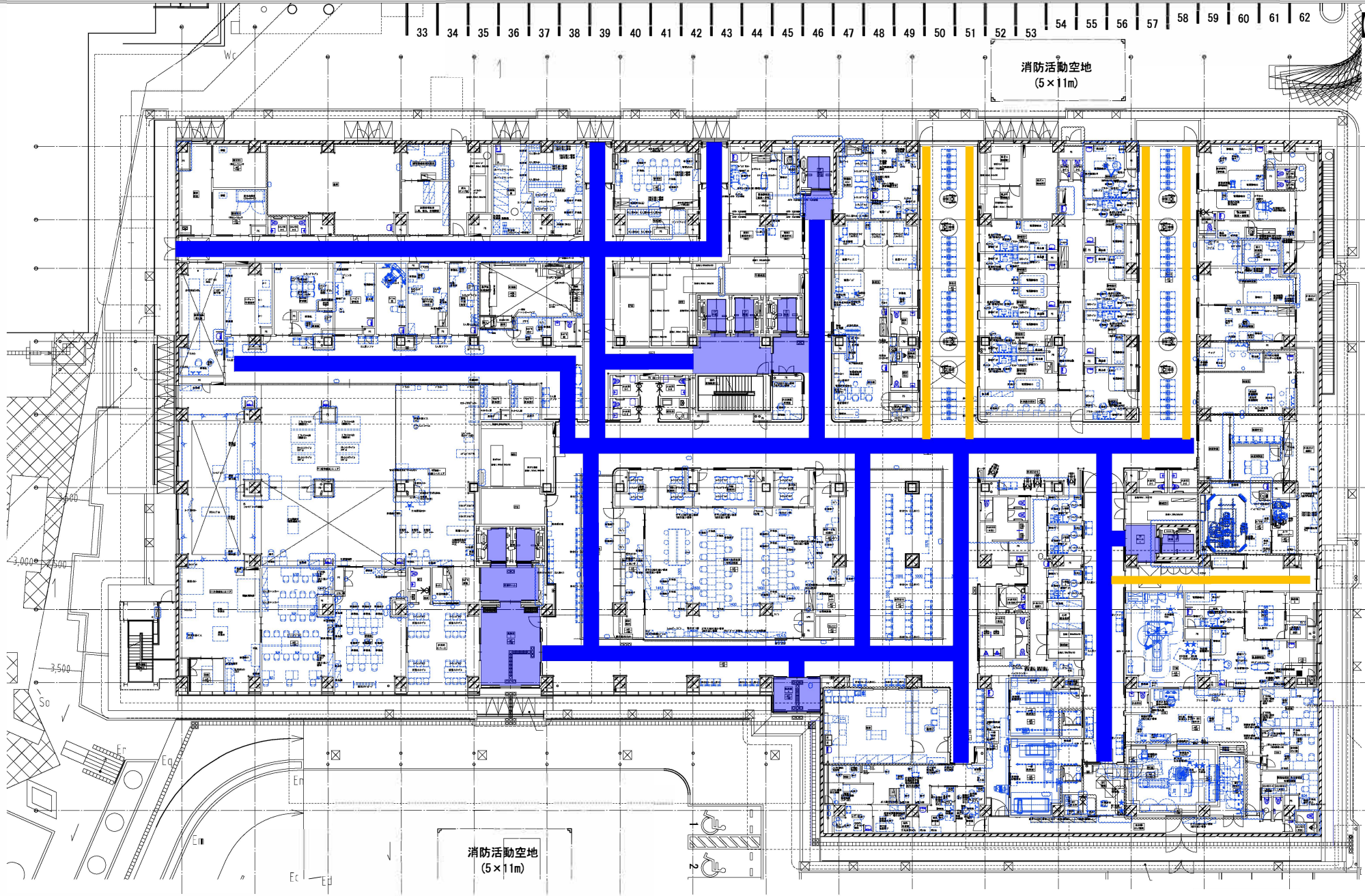
277	弘済院(研修室)	型抜き	R9年3月	1	-	-	-	-	-	-
278	弘済院(研修室)	カーラー	R9年3月	1	-	-	-	-	-	-
279	弘済院(研修室)	ウツクハシ	R9年3月	1	-	-	-	-	-	-
280	弘済院(研修室)	でんでん太鼓	R9年3月	1	-	-	-	-	-	-
281	弘済院(研修室)	穴かがり器	R9年3月	1	-	-	-	-	-	-
282	弘済院(研修室)	玉巻紙	R9年3月	1	-	-	-	-	-	-
283	弘済院(研修室)	まこがし	R9年3月	1	-	-	-	-	-	-
284	弘済院(研修室)	機織り道具	R9年3月	2	-	-	-	-	-	-
285	弘済院(研修室)	ろうせき	R9年3月	1	-	-	-	-	-	-
286	弘済院(研修室)	蟻たき	R9年3月	1	-	-	-	-	-	-
287	弘済院(研修室)	糺み棒(おそらく39)	R9年3月	多量	-	-	-	-	-	-
288	弘済院(研修室)	かけはり	R9年3月	1	-	-	-	-	-	-
289	弘済院(研修室)	男性旅行用品	R9年3月	1	-	-	-	-	-	-
290	弘済院(研修室)	ス	R9年3月	1	-	-	-	-	-	-
291	弘済院(研修室)	イウ	R9年3月	1	-	-	-	-	-	-
292	弘済院(研修室)	めがね	R9年3月	1	-	-	-	-	-	-
293	弘済院(研修室)	貯金箱	R9年3月	1	-	-	-	-	-	-
294	弘済院(研修室)	ハモコ	R9年3月	1	-	-	-	-	-	-
295	弘済院(研修室)	灰皿	R9年3月	2	-	-	-	-	-	-
296	弘済院(研修室)	吸い殻入れ(透明)	R9年3月	1	-	-	-	-	-	-
297	弘済院(研修室)	直角の板	R9年3月	1	-	-	-	-	-	-
298	弘済院(研修室)	虫眼鏡付き定規	R9年3月	1	-	-	-	-	-	-
299	弘済院(研修室)	駅弁水筒	R9年3月	1	-	-	-	-	-	-
300	弘済院(研修室)	駅弁弁当箱	R9年3月	1	-	-	-	-	-	-
301	弘済院(研修室)	麻がら	R9年3月	2	-	-	-	-	-	-
302	弘済院(研修室)	竹定規	R9年3月	1	-	-	-	-	-	-
303	弘済院(研修室)	洗濯板	R9年3月	2	-	-	-	-	-	-
304	弘済院(研修室)	裁縫道具	R9年3月	1	-	-	-	-	-	-
305	弘済院(研修室)	木槌	R9年3月	1	-	-	-	-	-	-
306	弘済院(研修室)	アイロン	R9年3月	1	-	-	-	-	-	-
307	弘済院(研修室)	アイロ(小)	R9年3月	1	-	-	-	-	-	-
308	弘済院(研修室)	すだれ	R9年3月	2	-	-	-	-	-	-
309	弘済院(研修室)	はけ	R9年3月	4	-	-	-	-	-	-
310	弘済院(研修室)	布団たたき	R9年3月	1	-	-	-	-	-	-
311	弘済院(研修室)	はたき	R9年3月	1	-	-	-	-	-	-
312	弘済院(研修室)	ジッポライター	R9年3月	2	-	-	-	-	-	-
313	弘済院(研修室)	かみそり	R9年3月	1	-	-	-	-	-	-
314	弘済院(研修室)	キップとり	R9年3月	1	-	-	-	-	-	-
315	弘済院(研修室)	シノ(小型)	R9年3月	1	-	-	-	-	-	-
316	弘済院(研修室)	写真(多数)	R9年3月	1	-	-	-	-	-	-
317	弘済院(研修室)	ツリ炬	R9年3月	1	-	-	-	-	-	-
318	弘済院(研修室)	盆踊りの曲と写真	R9年3月	1	-	-	-	-	-	-
319	弘済院(研修室)	ロード	R9年3月	多数	-	-	-	-	-	-
320	弘済院(研修室)	重箱	R9年3月	1	-	-	-	-	-	-
321	弘済院(研修室)	いろはかるた	R9年3月	1	-	-	-	-	-	-
322	弘済院(研修室)	福笑い	R9年3月	1	-	-	-	-	-	-
323	弘済院(研修室)	祝箸5本セット	R9年3月	1	-	-	-	-	-	-
324	弘済院(研修室)	あまざけ2本	R9年3月	1	-	-	-	-	-	-
325	弘済院(研修室)	硬貨数枚・袋入り	R9年3月	1	-	-	-	-	-	-
326	弘済院(研修室)	凧	R9年3月	1	-	-	-	-	-	-
327	弘済院(研修室)	ぞうり	R9年3月	1	-	-	-	-	-	-
328	弘済院(研修室)	風鈴	R9年3月	3	-	-	-	-	-	-
329	弘済院(研修室)	鏡餅	R9年3月	2	-	-	-	-	-	-
330	弘済院(研修室)	節分セット	R9年3月	1	-	-	-	-	-	-
331	弘済院(研修室)	線香花火	R9年3月	1	-	-	-	-	-	-
332	弘済院(研修室)	百人一首	R9年3月	1	-	-	-	-	-	-
333	弘済院(研修室)	おひな様	R9年3月	4	-	-	-	-	-	-
334	弘済院(研修室)	おひな様③の台	R9年3月	1	-	-	-	-	-	-
335	弘済院(研修室)	紙風船	R9年3月	1	-	-	-	-	-	-
336	弘済院(研修室)	羽子板	R9年3月	1	-	-	-	-	-	-
337	弘済院(研修室)	ぶりき金魚(缶入り)	R9年3月	2	-	-	-	-	-	-
338	弘済院(研修室)	ヨーヨー	R9年3月	1	-	-	-	-	-	-
339	弘済院(研修室)	注射器	R9年3月	1	-	-	-	-	-	-
340	弘済院(研修室)	飛行機	R9年3月	1	-	-	-	-	-	-
341	弘済院(研修室)	七夕わら①	R9年3月	1	-	-	-	-	-	-
342	弘済院(研修室)	パト(白1,赤3)	R9年3月	4	-	-	-	-	-	-
343	弘済院(研修室)	たすき(赤、白、カ)	R9年3月	3	-	-	-	-	-	-
344	弘済院(研修室)	赤白帽	R9年3月	1	-	-	-	-	-	-
345	弘済院(研修室)	手ぬぐい	R9年3月	6	-	-	-	-	-	-
346	弘済院(研修室)	記念硬貨	R9年3月	1	-	-	-	-	-	-
347	弘済院(研修室)	竹皮	R9年3月	1	-	-	-	-	-	-
348	弘済院(研修室)	竹皮弁当箱	R9年3月	1	-	-	-	-	-	-
349	弘済院(研修室)	水筒	R9年3月	2	-	-	-	-	-	-
350	弘済院(研修室)	切手・絵はがき	R9年3月	1	-	-	-	-	-	-
351	弘済院(研修室)	7&2弁当箱(1つはふただけ)	R9年3月	10	-	-	-	-	-	-
352	弘済院(研修室)	飯盒	R9年3月	1	-	-	-	-	-	-
353	弘済院(研修室)	かた①	R9年3月	1	-	-	-	-	-	-
354	弘済院(研修室)	かた②	R9年3月	1	-	-	-	-	-	-
355	弘済院(研修室)	4&3&2&1かた	R9年3月	1	-	-	-	-	-	-
356	弘済院(研修室)	拍子木	R9年3月	1	-	-	-	-	-	-
357	弘済院(研修室)	木の棒(すり棒?)	R9年3月	1	-	-	-	-	-	-
358	弘済院(研修室)	歳中時計	R9年3月	1	-	-	-	-	-	-
359	弘済院(研修室)	模写・紙芝居	R9年3月	1	-	-	-	-	-	-
360	弘済院(研修室)	玄米	R9年3月	1	-	-	-	-	-	-
361	弘済院(研修室)	うきわ	R9年3月	1	-	-	-	-	-	-
362	弘済院(研修室)	フタ	R9年3月	2	-	-	-	-	-	-
363	弘済院(研修室)	フタびん	R9年3月	2	-	-	-	-	-	-
364	弘済院(研修室)	ケル	R9年3月	1	-	-	-	-	-	-
365	弘済院(研修室)	携帯カド	R9年3月	3	-	-	-	-	-	-
366	弘済院(研修室)	U字磁石	R9年3月	1	-	-	-	-	-	-
367	弘済院(研修室)	塗り絵6セット	R9年3月	1	-	-	-	-	-	-
368	弘済院(研修室)	洗濯のり	R9年3月	1	-	-	-	-	-	-
369	弘済院(研修室)	ウ	R9年3月	1	-	-	-	-	-	-
370	弘済院(研修室)	高級長靴下(スウェット?)	R9年3月	1	-	-	-	-	-	-
371	弘済院(研修室)	おかし箱6セット	R9年3月	14	-	-	-	-	-	-
372	弘済院(研修室)	おかし箱7キョウ	R9年3月	1	-	-	-	-	-	-
373	弘済院(研修室)	シャボン玉	R9年3月	1	-	-	-	-	-	-
374	弘済院(研修室)	たばこ	R9年3月	5	-	-	-	-	-	-

375	弘済院(研修室)	携帯用かみそり	R9年3月	1	-	-	-	-	-	-
376	弘済院(研修室)	マフ	R9年3月	1	-	-	-	-	-	-
377	弘済院(研修室)	牛馬(なすときゅうり)	R9年3月	各1	-	-	-	-	-	-
378	弘済院(研修室)	フド'ぬ	R9年3月	1	-	-	-	-	-	-
379	弘済院(研修室)	緑色のかや	R9年3月	1	-	-	-	-	-	-
380	弘済院(研修室)	TIGER魔法瓶	R9年3月	1	-	-	-	-	-	-
381	弘済院(研修室)	ビ-玉	R9年3月	多数	-	-	-	-	-	-
382	弘済院(研修室)	おはじき	R9年3月	多数	-	-	-	-	-	-
383	弘済院(研修室)	息を吹き込むと先端が伸びるおもちゃ	R9年3月	1	-	-	-	-	-	-
384	弘済院(研修室)	虫かご	R9年3月	1	-	-	-	-	-	-
385	弘済院(研修室)	和柄の灰皿と灰が'ラフ	R9年3月	1	-	-	-	-	-	-
386	弘済院(研修室)	ライター	R9年3月	1	-	-	-	-	-	-
387	弘済院(研修室)	ケース入り和人形	R9年3月	1	-	-	-	-	-	-
388	弘済院(研修室)	黒電話	R9年3月	1	-	-	-	-	-	-
389	弘済院(研修室)	鉛筆削り	R9年3月	1	-	-	-	-	-	-
390	弘済院(研修室)	釘	R9年3月	10	-	-	-	-	-	-
391	弘済院(研修室)	靴べら	R9年3月	1	-	-	-	-	-	-
392	弘済院(研修室)	ワカス	R9年3月	4	-	-	-	-	-	-
393	弘済院(研修室)	クハ'リツ	R9年3月	1	-	-	-	-	-	-
394	弘済院(研修室)	か'タネト	R9年3月	7	-	-	-	-	-	-
395	弘済院(研修室)	CD わらべうた	R9年3月	1	-	-	-	-	-	-
396	弘済院(研修室)	CD 歌謡百選	R9年3月	1	-	-	-	-	-	-
397	弘済院(研修室)	CD 覚えておきたい... (略)A	R9年3月	1	-	-	-	-	-	-
398	弘済院(研修室)	CD 覚えておきたい... (略)B	R9年3月	1	-	-	-	-	-	-
399	弘済院(研修室)	レ'ット 尋常小学唱歌	R9年3月	1	-	-	-	-	-	-
400	弘済院(研修室)	レ'ット 懐かしのわらべ唄	R9年3月	1	-	-	-	-	-	-
401	弘済院(研修室)	レ'ット たまびき等	R9年3月	1	-	-	-	-	-	-
402	弘済院(研修室)	レ'ット 遊びり用	R9年3月	1	-	-	-	-	-	-
403	弘済院(研修室)	レ'ット 運動会音楽	R9年3月	1	-	-	-	-	-	-
404	弘済院(研修室)	羽子板	R9年3月	1	-	-	-	-	-	-
405	弘済院(研修室)	じょうご	R9年3月	1	-	-	-	-	-	-
406	弘済院(研修室)	回想法のための写真集	R9年3月	各1	-	-	-	-	-	-
407	弘済院(研修室)	回想法小道具のためのレ'ビ-資料①	R9年3月	1	-	-	-	-	-	-
408	弘済院(研修室)	回想法小道具のためのレ'ビ-資料②	R9年3月	1	-	-	-	-	-	-
409	弘済院(研修室)	小道具写真集	R9年3月	1	-	-	-	-	-	-
410	弘済院(研修室)	婦人倶楽部	R9年3月	1	-	-	-	-	-	-
411	弘済院(研修室)	レ'ト'ル'タ'-大全集	R9年3月	1	-	-	-	-	-	-
412	弘済院(研修室)	主婦の友	R9年3月	1	-	-	-	-	-	-
413	弘済院(研修室)	レ'ト'ル'タ'- 41(濃い青)	R9年3月	1	-	-	-	-	-	-
414	弘済院(研修室)	レ'ト'ル'タ'- 42(黄)	R9年3月	1	-	-	-	-	-	-
415	弘済院(研修室)	レ'ト'ル'タ'- 43(緑)	R9年3月	1	-	-	-	-	-	-
416	弘済院(研修室)	レ'ト'ル'タ'- 44(水色)	R9年3月	1	-	-	-	-	-	-
417	弘済院(研修室)	昭和のおもちゃとレ'タ'の世界	R9年3月	1	-	-	-	-	-	-
418	弘済院(研修室)	別冊近代映画	R9年3月	1	-	-	-	-	-	-
419	弘済院(研修室)	今日の歌'タ'、レ'タ'、話'タ' 上巻	R9年3月	1	-	-	-	-	-	-
420	弘済院(研修室)	今日の歌'タ'、レ'タ'、話'タ' 中巻	R9年3月	1	-	-	-	-	-	-
421	弘済院(研修室)	今日の歌'タ'、レ'タ'、話'タ' 下巻	R9年3月	1	-	-	-	-	-	-
422	弘済院(研修室)	婦人画報	R9年3月	1	-	-	-	-	-	-
423	弘済院(研修室)	日本万国博覧会の写真集	R9年3月	1	-	-	-	-	-	-
424	弘済院(研修室)	芝居とレ'タ'①	R9年3月	1	-	-	-	-	-	-
425	弘済院(研修室)	芝居とレ'タ'②	R9年3月	1	-	-	-	-	-	-
426	弘済院(研修室)	回想像	R9年3月	1	-	-	-	-	-	-
427	弘済院(研修室)	地図帳	R9年3月	1	-	-	-	-	-	-
428	弘済院(研修室)	旧懐かしの間しつらえ写真	R9年3月	1	-	-	-	-	-	-
429	弘済院(研修室)	朝日新聞 令和発表	R9年3月	1	-	-	-	-	-	-
430	弘済院(研修室)	家電の要選図と家電の写真	R9年3月	1	-	-	-	-	-	-
431	弘済院(研修室)	戦争関連の記事切り抜き	R9年3月	1	-	-	-	-	-	-
432	弘済院(研修室)	レ'ト'ル'タ'- ①	R9年3月	多数	-	-	-	-	-	-
433	弘済院(研修室)	レ'ト'ル'タ'- ②	R9年3月	多数	-	-	-	-	-	-
434	弘済院(研修室)	万国博	R9年3月	1	-	-	-	-	-	-
435	弘済院(研修室)	人類の進歩と調和	R9年3月	1	-	-	-	-	-	-
436	弘済院(研修室)	西洋風の人形	R9年3月	1	-	-	-	-	-	-

33 34 35 36 37 38 39 40 41 42 43 44 45 46 47 48 49 50 51 52 53 54 55 56 57 58 59 60 61 62

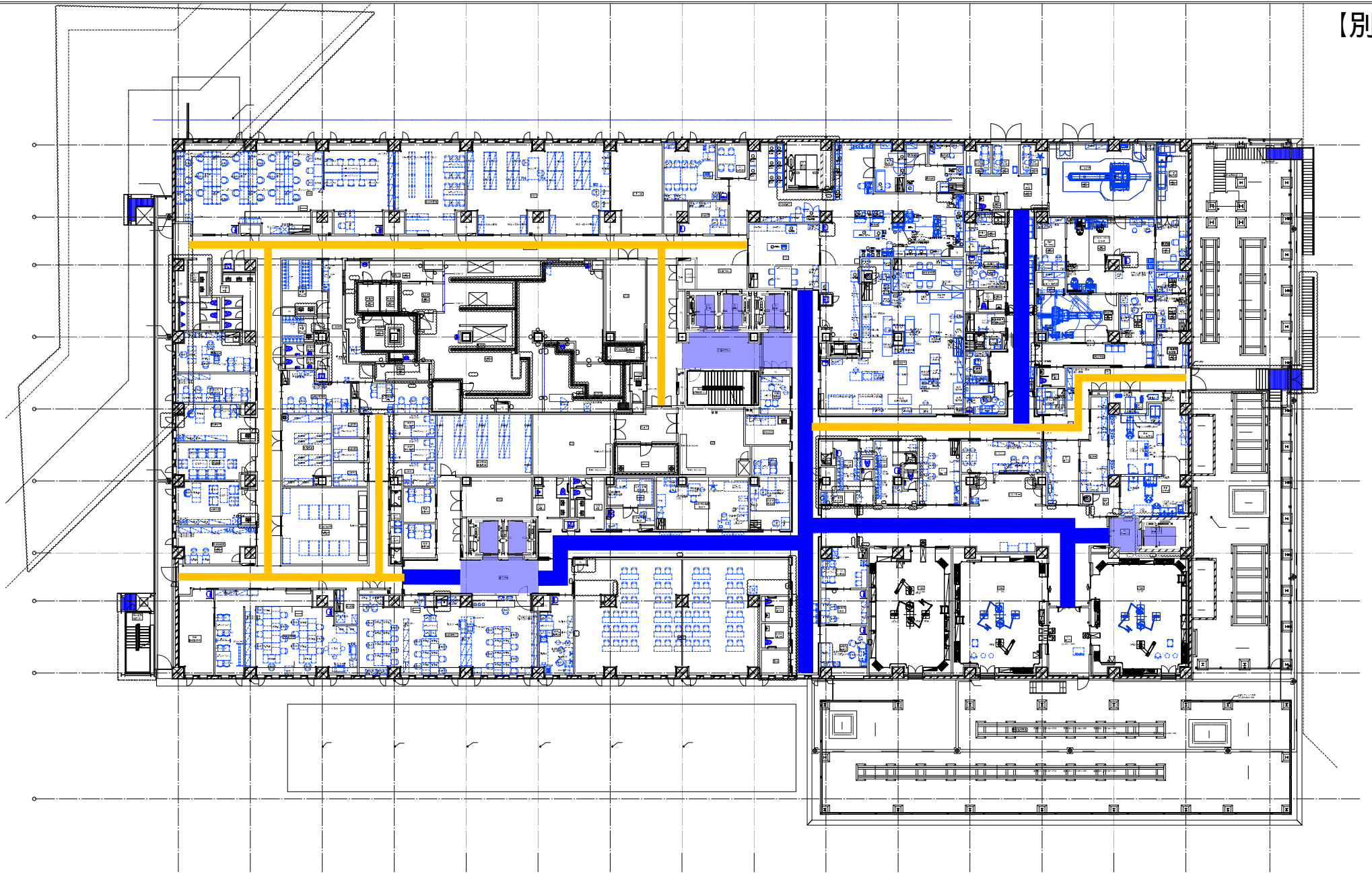
消防活動空地
(5×11m)

消防活動空地
(5×11m)



- : 通路幅1800mm以上 養生エリア
- : 通路幅1800mm未満 養生エリア
- : エレベーター（ホール、搬入口等）養生エリア

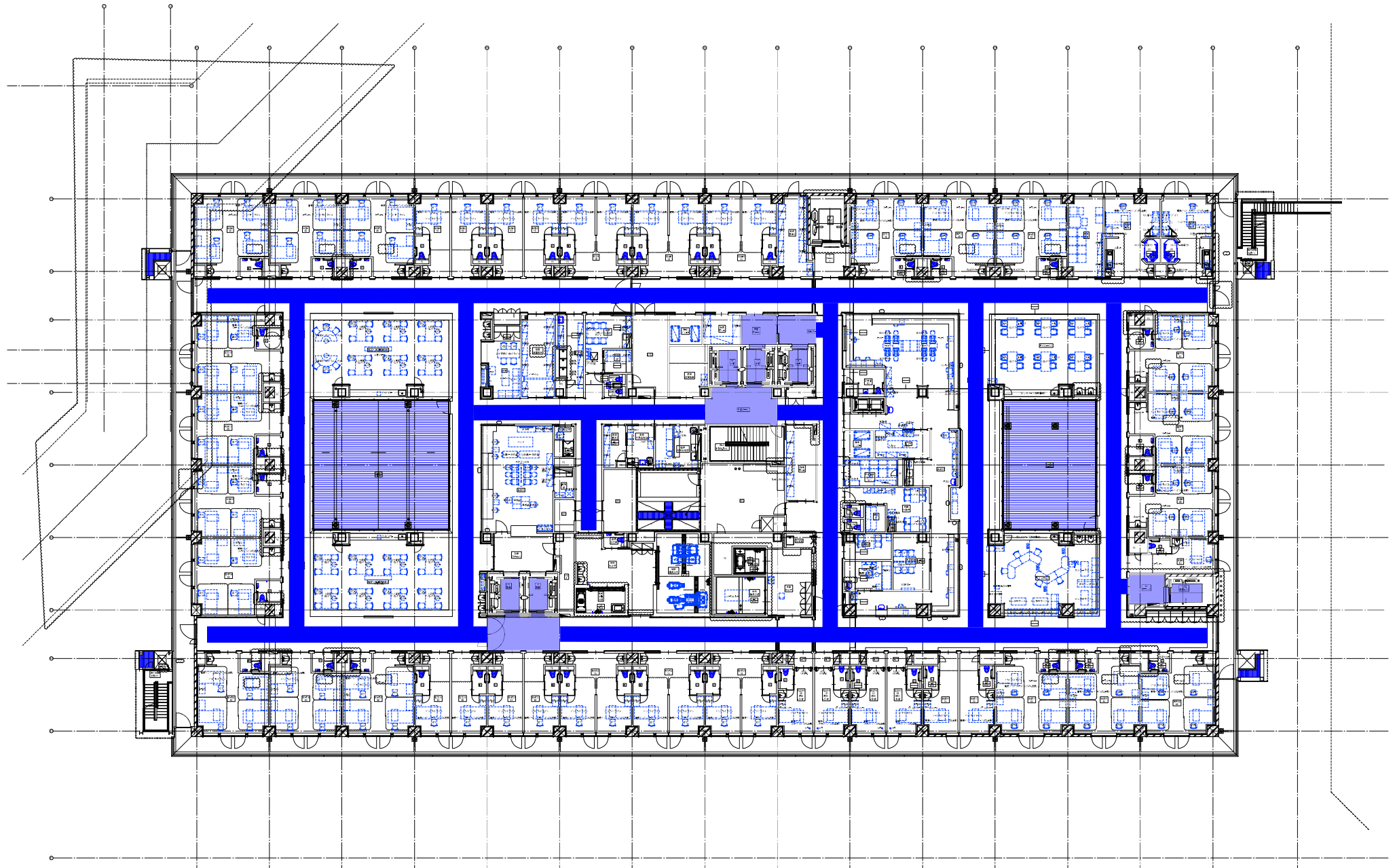
工事名 住吉新病院	
1階 平面図	
日付 2025/03	尺度 A3=1/300



工事名	住吉新病院
2階 平面図	
日付	2025/03
尺度	A3=1/300

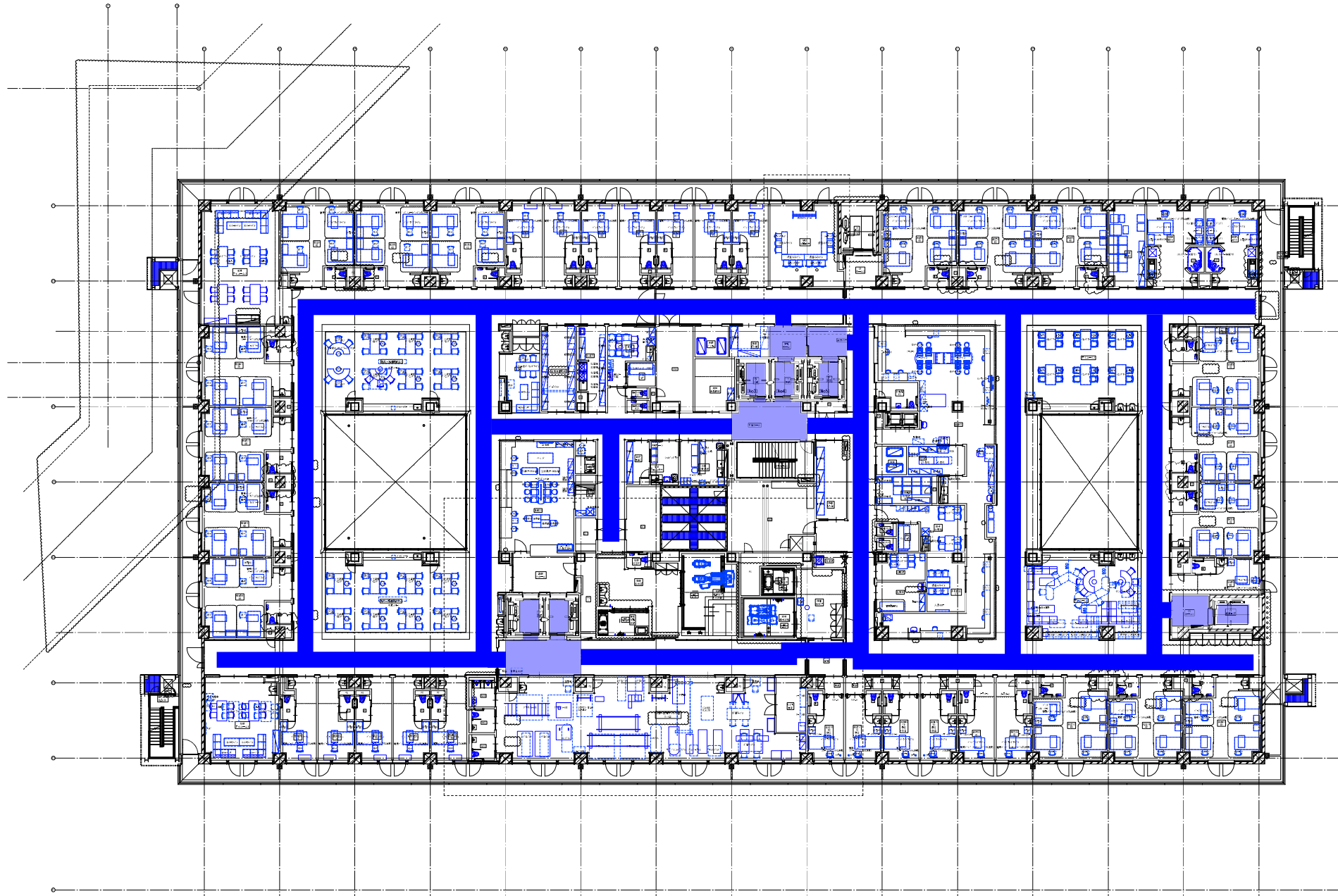
全体

凡例(備品)
 ...備品



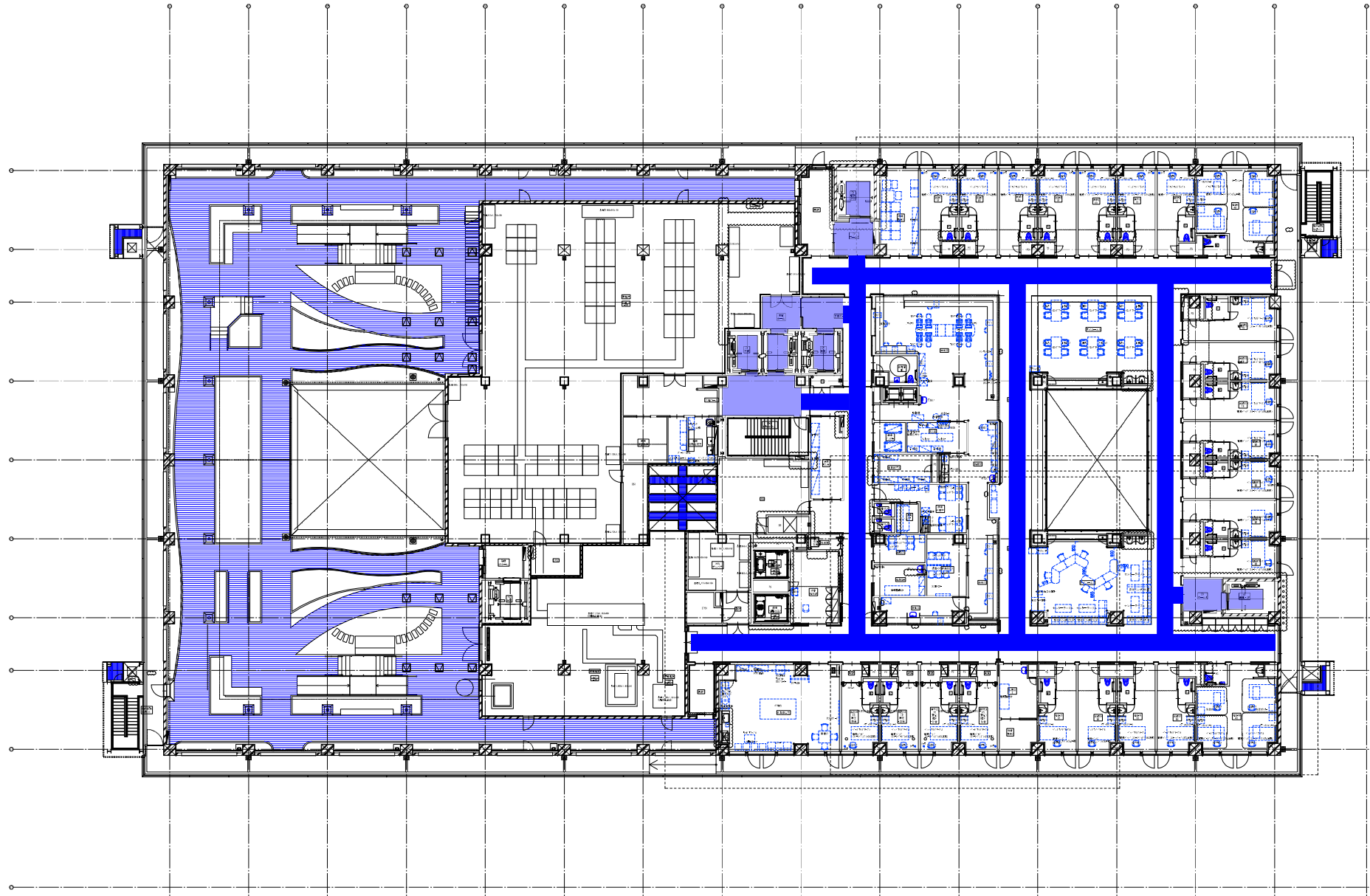
工事名 住吉新病院
3階 平面図
日付 2025/03 尺度 A3=1/300

全体
凡例(備品)
☒ ...備品



工事名 住吉新病院
4階 平面図
日付 2025/03 尺度 A3=1/300

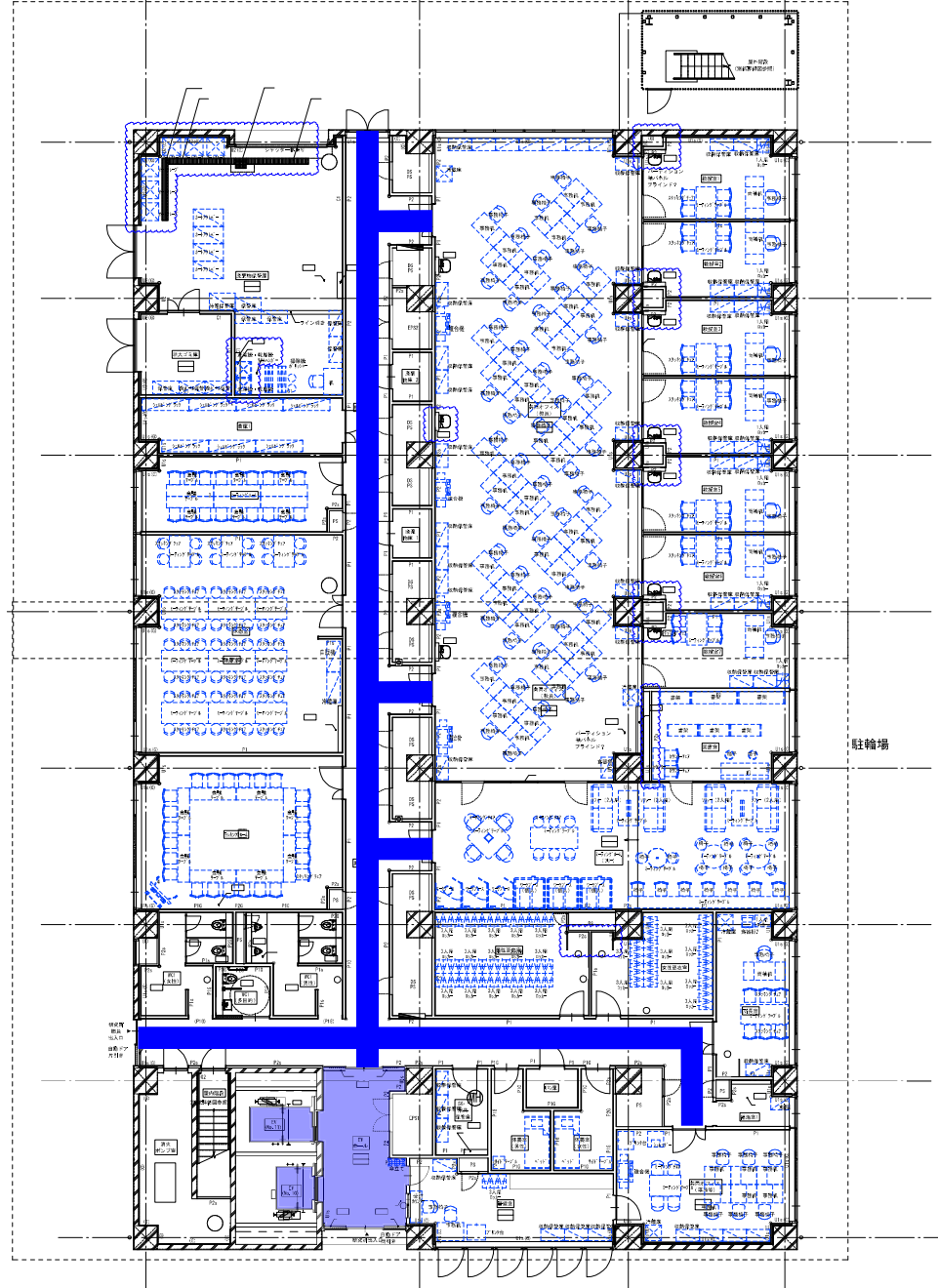
凡例(備品)
☒ ...備品
全体



工事名 住吉新病院
5階 平面図
日付 2025/03 尺度 A3=1/300

全体

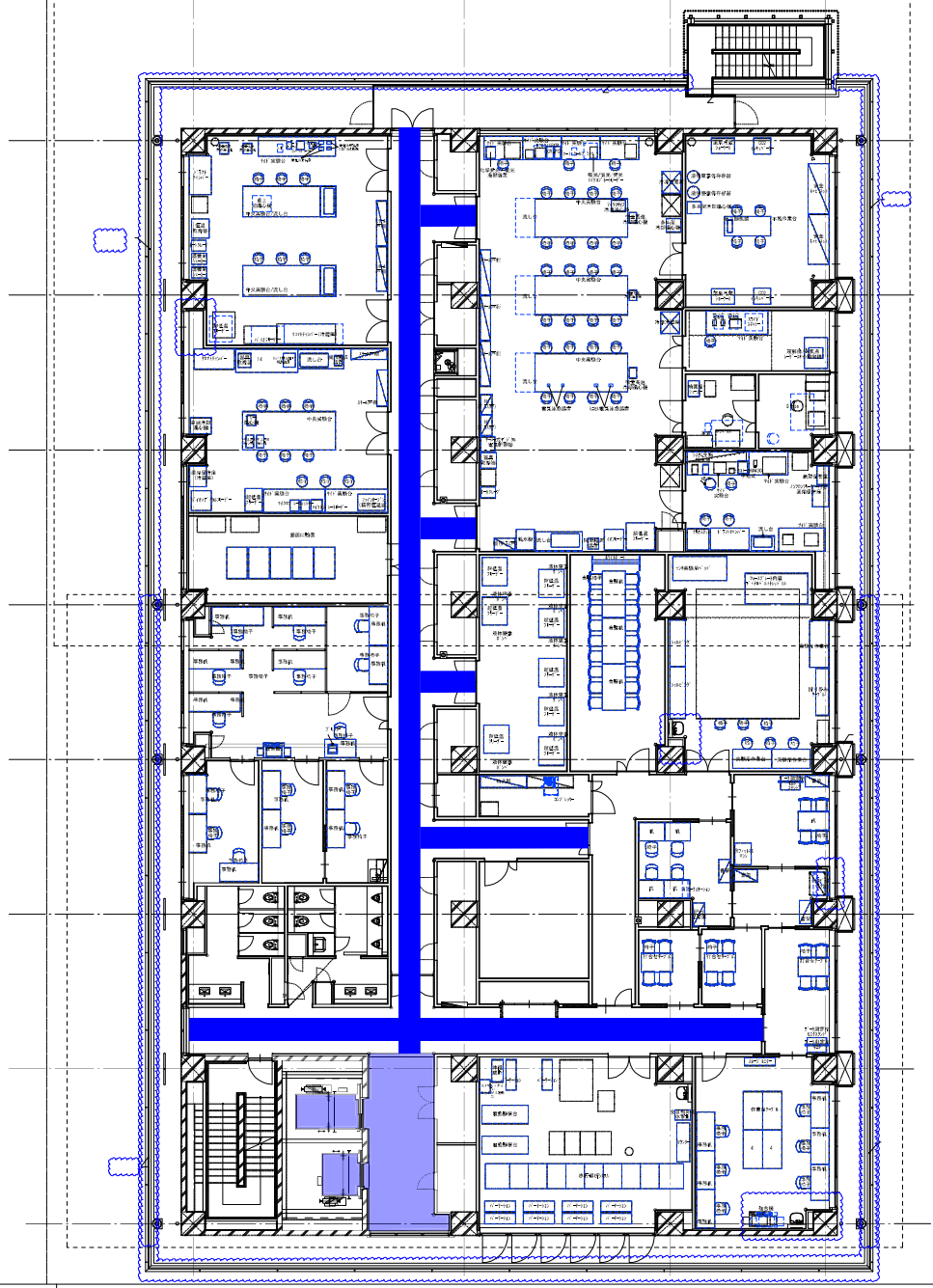
凡例(備品)
☒ ...備品



工事名 住吉新病院(研究棟)
1階 平面図
日付 2025/03 尺度 A3=1/200

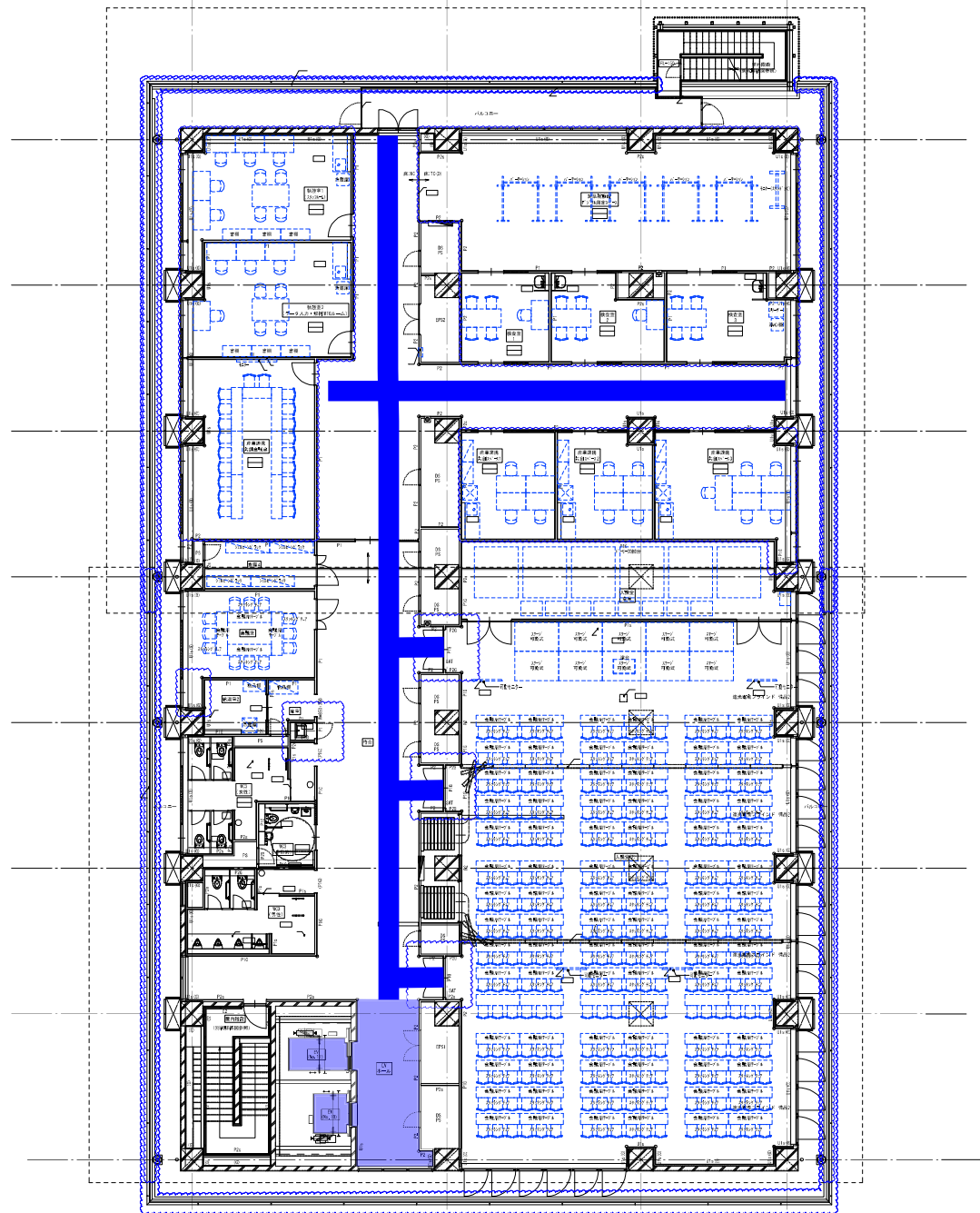
全体

凡例(備品)
☒ ...備品



工事名 住吉新病院(研究棟)
2階 平面図
日付 2025/03 尺度 A3=1/200

全体
凡例(備品)
☒ ...備品



工事名 住吉新病院(研究棟)
3階 平面図
日付 2025/03 尺度 A3=1/200

全体
凡例(備品)
☒ ...備品



- 可動家具は別途工事
- 床仕上げは敷設範囲を全て新設
- 床字ブロック 強化ビニル製 300×300

Scale = 1:50 (A1), 1:100 (A3)

壁新設範囲 新設床具 サムターン・シリンダー窓	P12 C1 新設工事項目 ▲ プレス (既設)	新設設備番号 ○ 新設コーナガード (C4)	床新設範囲 土間コン1100 フォアメッシュφ64@150 ステイルフォーム150 1層b 砕石1100	工事名称 もと住吉市医師会跡地に整備する新病院他施設工事 図面名称 平面図(改修) 大田市都市整備局 企画部公共建築課(企画設計グループ)	通し番号 13 図面番号 1013 13/56 株式会社松田平田設計
-------------------------------	-----------------------------------	---------------------------	--	--	---