

# 無線LAN配置案 (無線AP配置案含む)

【凡例】

病院情報システム(HIS)系無線LAN想定エリア

研究支援システム(RES)系無線LAN想定エリア

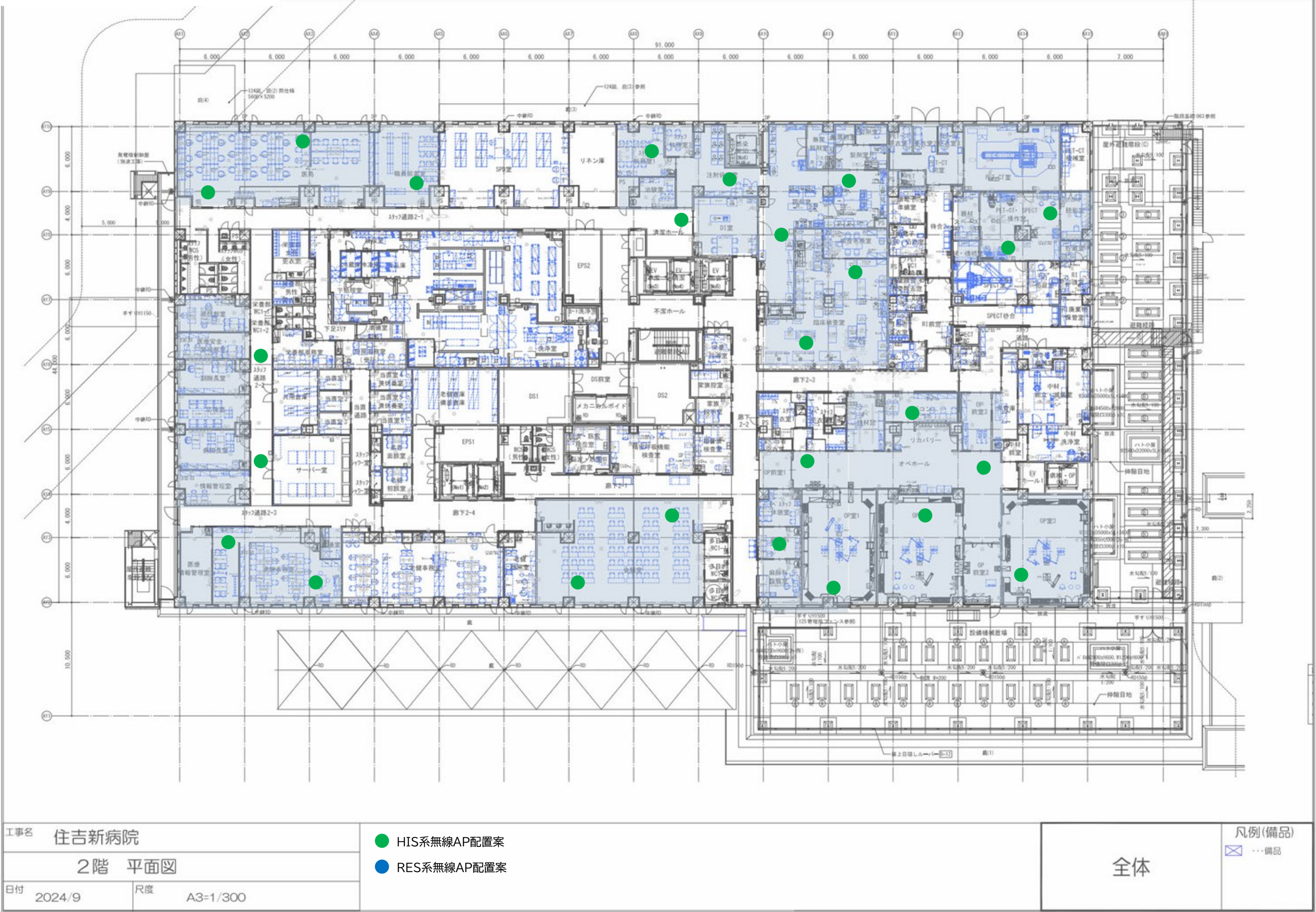




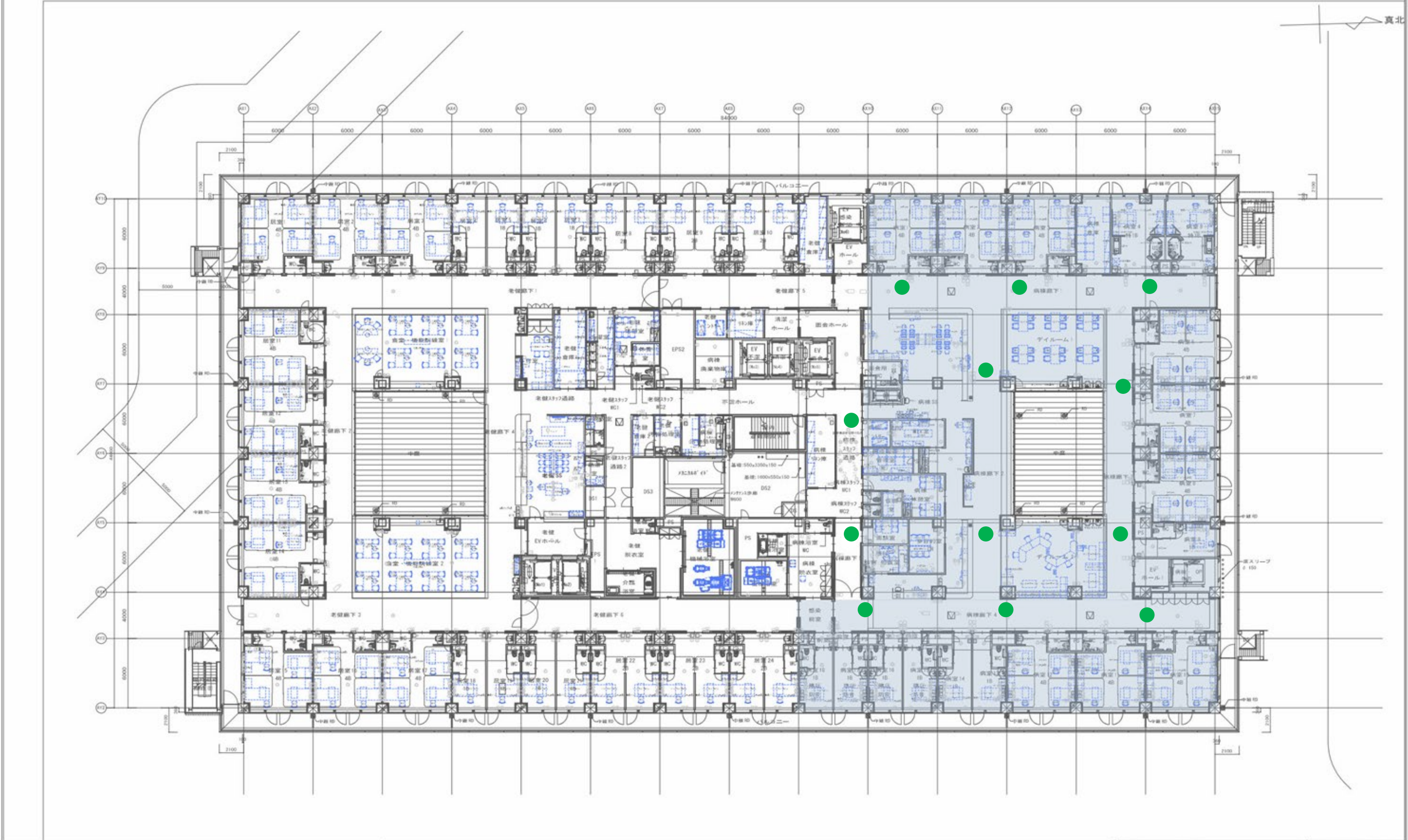
工事名 住吉新病院	
1階 平面図	
日付 2024/9	尺度 A3=1/300

● HIS系無線AP配置案 ● RES系無線AP配置案	全体	凡例(備品) ⊠ ... 備品



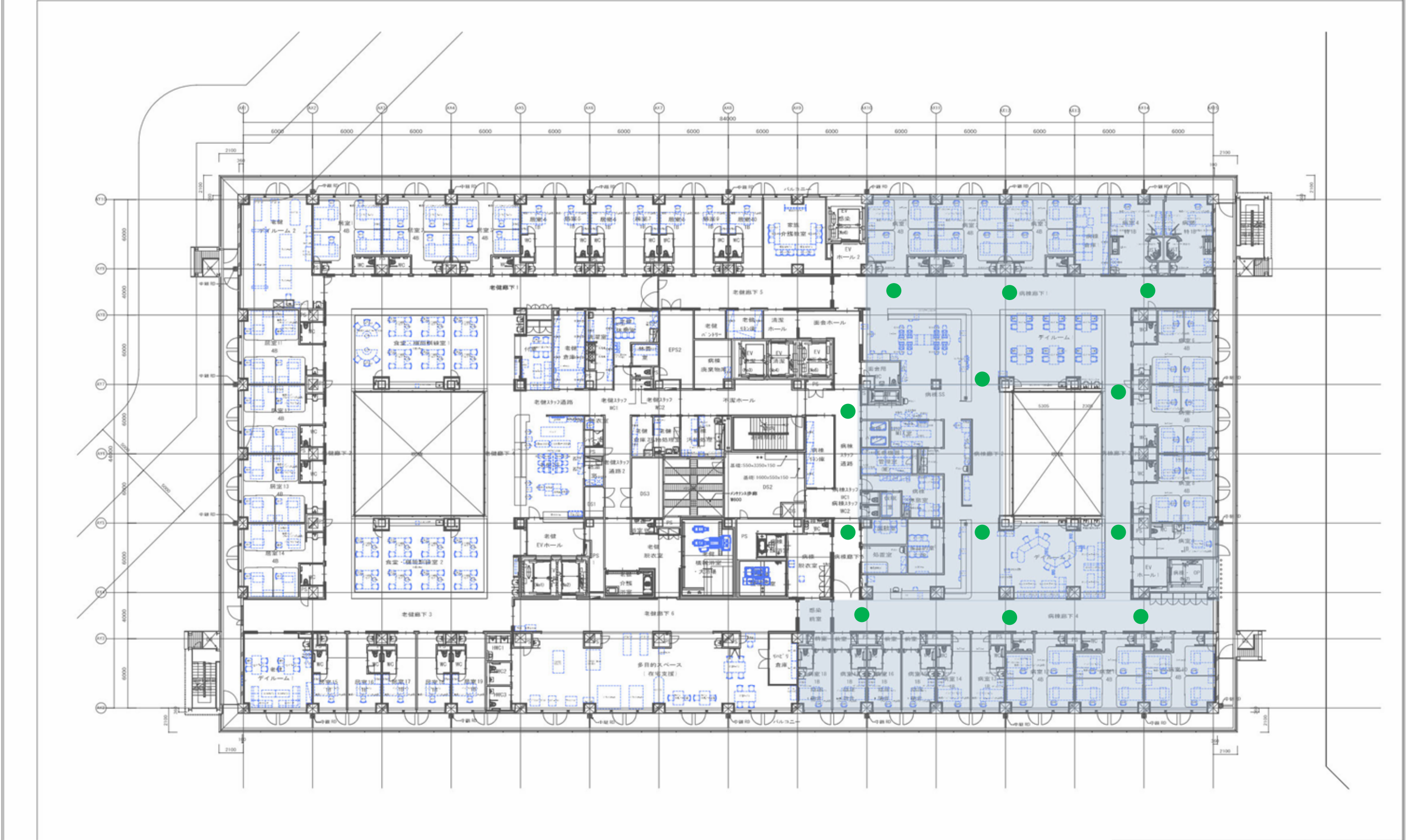






工事名 住吉新病院		<div><div></div> HIS系無線AP配置案</div> <div><div></div> RES系無線AP配置案</div>	全体	凡例(備品) <div><div></div> ...備品</div>
3階 平面図				
日付 2024/9	尺度 A3=1/300			

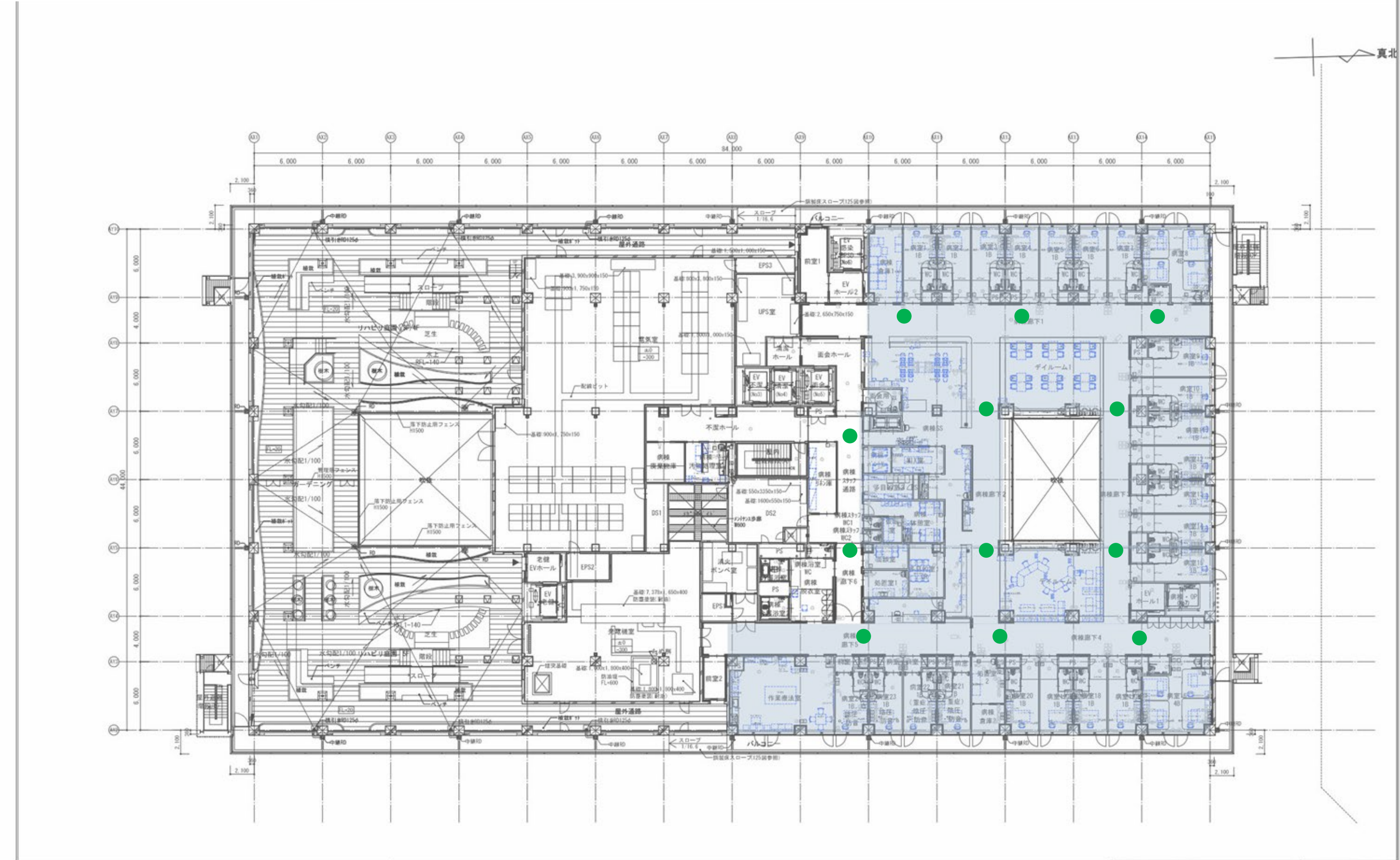




工事名 住吉新病院		<div><div></div> HIS系無線AP配置案</div> <div><div></div> RES系無線AP配置案</div>	全体	凡例(備品) <div><div></div> ...備品</div>
4階 平面図				
日付 2024/9	尺度 A3=1/300			

全体





工事名 住吉新病院		<div><div></div> HIS系無線AP配置案</div> <div><div></div> RES系無線AP配置案</div>	全体	凡例(備品) <div><div></div> ... 備品</div>
5階 平面図				
日付 2024/9	尺度 A3=1/300			

全体





工事名 住吉新病院(研究棟)	
研究棟 平面図	
日付 2024/09	R度 A3=1/300

- HIS系無線AP配置案
- RES系無線AP配置案

全体	凡例(備品)
	<span style="border: 1px solid blue; display: inline-block; width: 10px; height: 10px;"></span> ... 備品



