

仕 様 書

- 1 品 名 附属病院B2階空冷ヒートポンプチラー他
- 2 メーカー名・型式・数量

メーカー名	型 式	数 量
ダイキン	チリングユニット スタイルフリーチラーJIZAI(室内機) 型式:UWHY50BY	2台
ダイキン	チリングユニット スタイルフリーチラーJIZAI(室外機) 型式:UWUP400DSY (UWMY50BSY)	8台
ダイキン	SUS製ストレーナキッド 型式:BWKP66A507	2個
ダイキン	モジュールリモコン 型式:BRC308C1	1台
オーケー器材	防振架台(室外機) 型式:K-CBSV0141A	2台
オーケー器材	防振架台 型式:K-KSV560GGB	8台
日阪製作所	プレート式熱交換器 SUSドレンパン含む 型式:RX-515A-TNUP-81	1台
プレパイ工業	FRP製膨張サンドイッチタンク(耐熱・耐薬品仕様) 架台含む 型式:PPT-300HG型	2台

※同等品可(同等品以上のものとし、事前に担当者の承認を得ること)

- 3 特 記 事 項
 - (1) B2階機械室他において、別図のとおり据付(基礎新設含む)、冷媒管・配管(保温含む)、電気工事(008R用(空冷チラー)キュービクル撤去・新設、分電盤新設、ケーブル敷設)を設置し、有効に稼働させること。
冷温水配管分岐接続箇所は担当者と協議の上、施工すること。撤去に関してアスベスト関係法を遵守し、アスベスト分析調査もしくはアスベストみなしによる作業・処分を行うこと。
搬入にあたっては、搬入経路を事前に確認し、クレーンの使用に関しては、公道街路樹等の撤去復旧(許可含む)、道路使用許可(誘導員配置、警察許可を含む、救急車など通行出来るように片側車線をあけること)、敷地内樹木の撤去復旧を含み、ドライエリア内は足場設置(ステージ含む)すること。また、B2階機械室搬入口は既設ALC板を撤去し、手動軽量シャッターを新設すること。病院の運営に支障の無いように搬入計画書を作成し、担当者に提出すること。(病院1階カフェに影響の無いよう営業時間帯を考慮して搬出入すること)
 - (2) 応札前に設置に必要な寸法、配管、電源、搬入経路など現場状況を十分に確認の上、見積もること
 - (3) 現場の機器設置、配管等状況を調査し、施工内容・方法など担当者と事前協議を行い、施工計画書を作成し、担当者に提出すること
 - (4) 作業にあたり、停電・断水する場合は事前に担当者と協議の上で、運営に影響のないよう停止時間を最短とすること。塵埃、騒音など養生するなど対策を講じること。運営に支障のないよう工程表を作成し、担当者の承認を得ること。
 - (5) 運営中の病院施設の為搬入や施工の際は打ち合わせ後承認の上実施すること。作業中に病院側より運営に支障が出ると判断したとき直ちに作業を中止し対策を講じた上で作業を再開すること。
 - (6) RC造のため、床貫通時は磁気探査を行うこと
 - (7) アンカーボルト打設の際は、基礎、床スラブ厚など構造確認を行うこと。アンカー打設など騒音を伴う施工は病院休診日とすること。
 - (8) 設置後、試運転調整を実施すること

(9)その他、関係法令を遵守し、実施すること

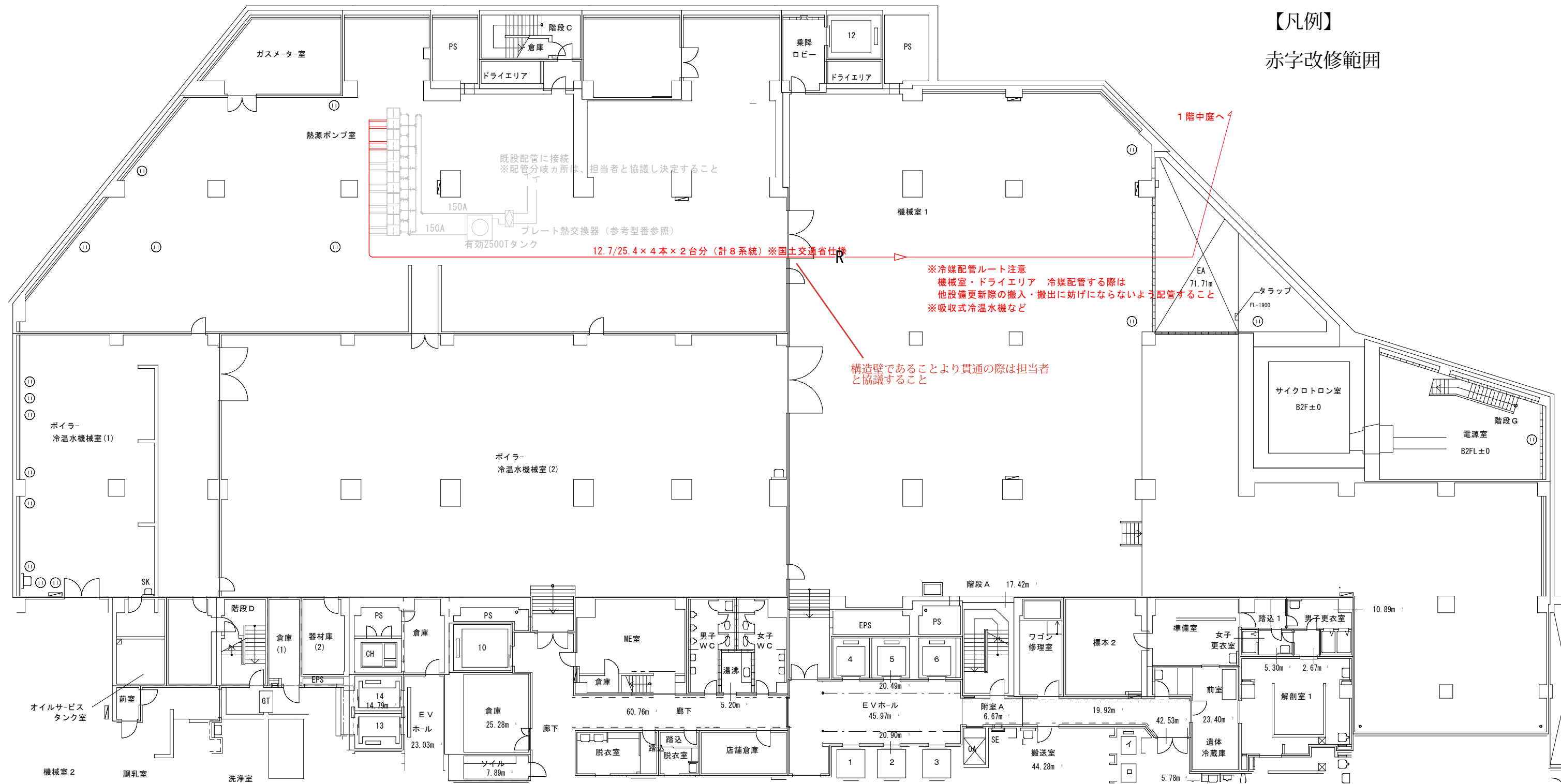
(10)下記の内容で完成図書2部を作成し、提出すること

- ・仕様書、仕様書別紙
- ・工程表
- ・搬入計画書
- ・施工計画書
- ・工事写真(施工前、施工後)
- ・機器完成図又は機器製作図
- ・機器の取り扱い説明書
- ・機器の保証書
- ・その他の各種報告書(必要に応じ)

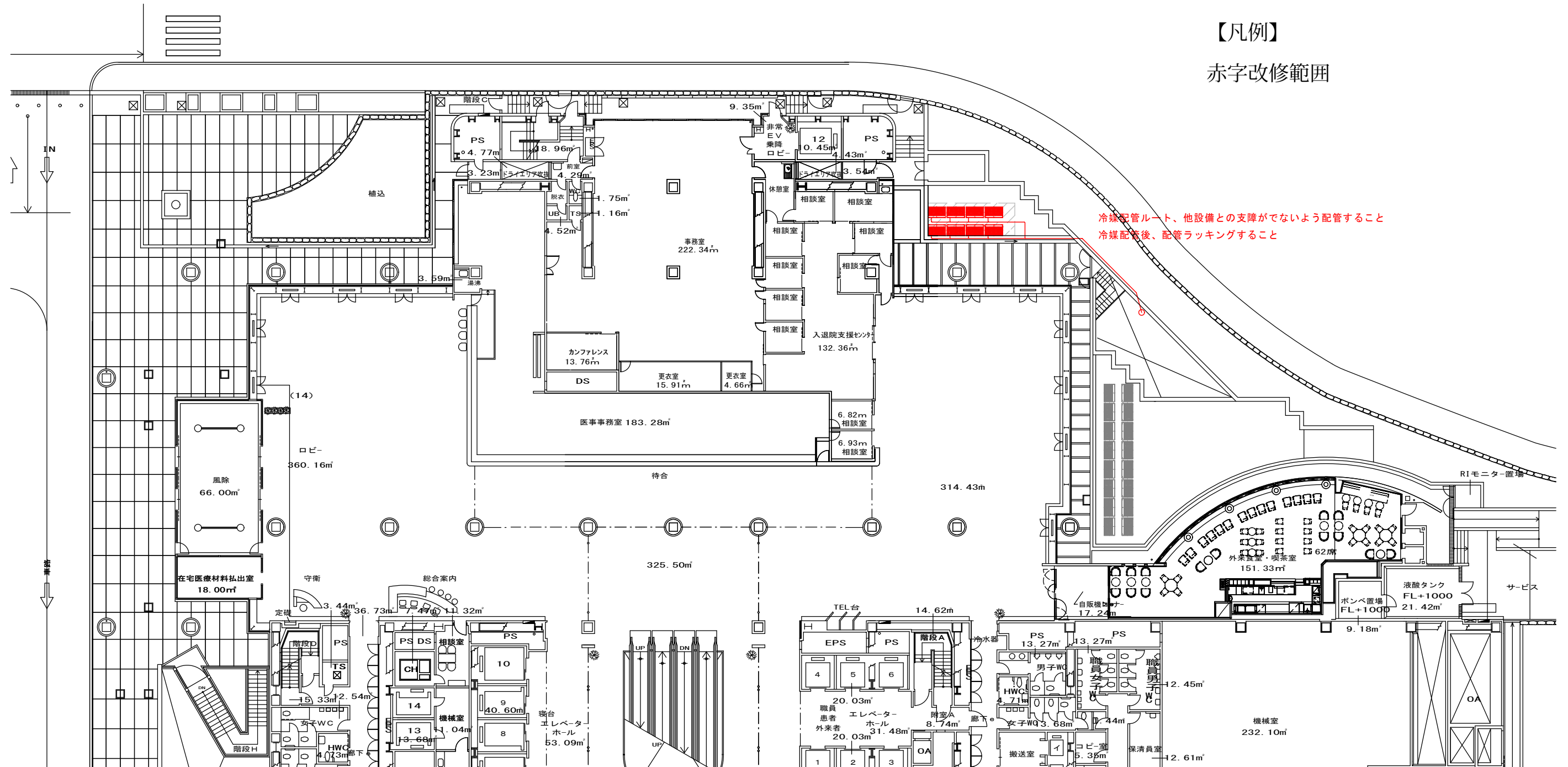
(11)その他、関係法令を遵守するとともに必要な諸手続きを行うこと

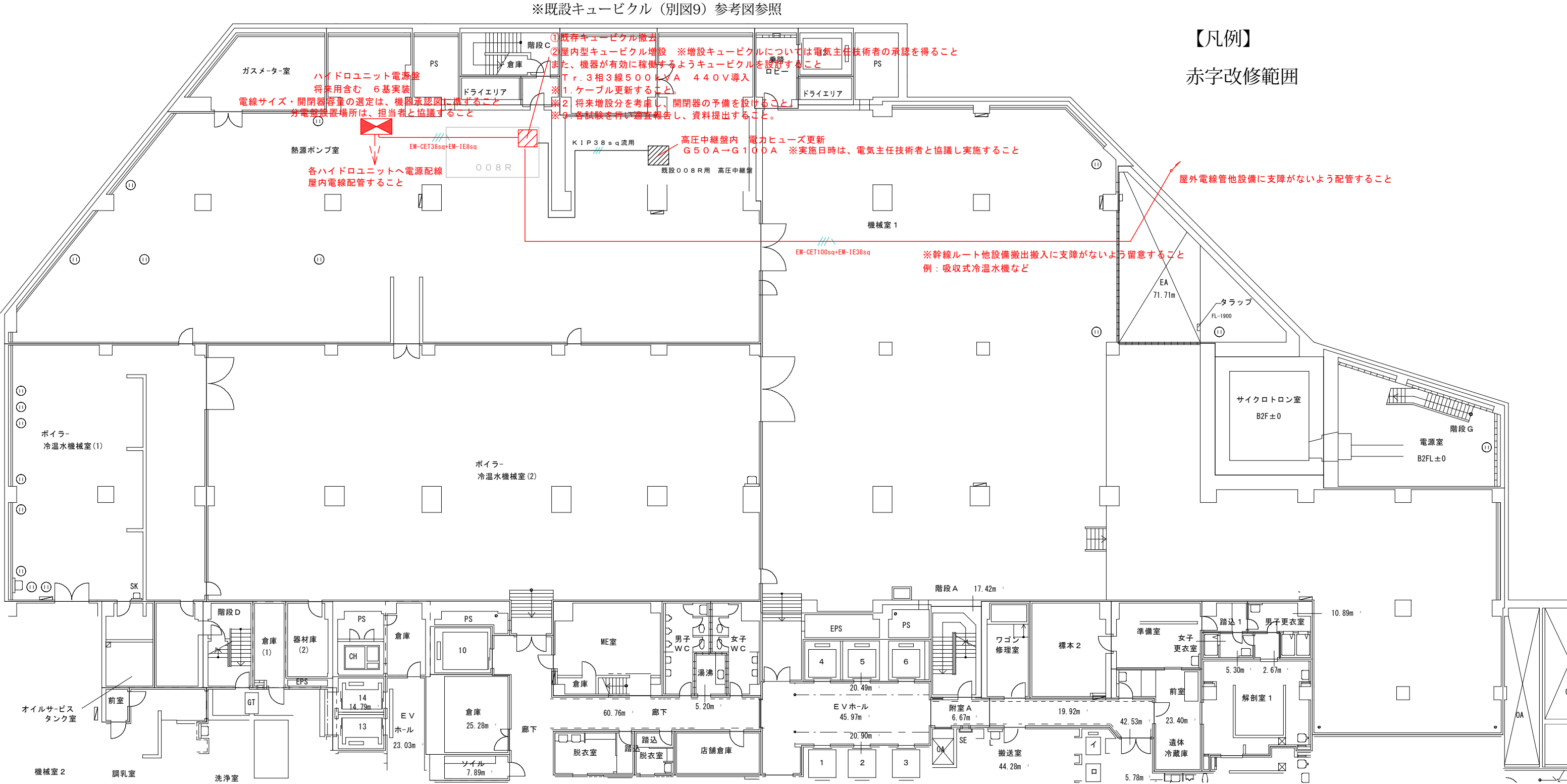
4	保証期間	検査合格後、1年間とする。
5	納期	令和9年3月31日
6	納入場所	大阪公立大学医学部附属病院
7	仕様書に関する問合せ先	大阪公立大学阿倍野キャンパス事務局 担当:施設課 岩倉・近藤・有村 電話06-6645-3423
8	その他	(1)納入にあたっては、事前に担当者に連絡し、その指示に従うこと

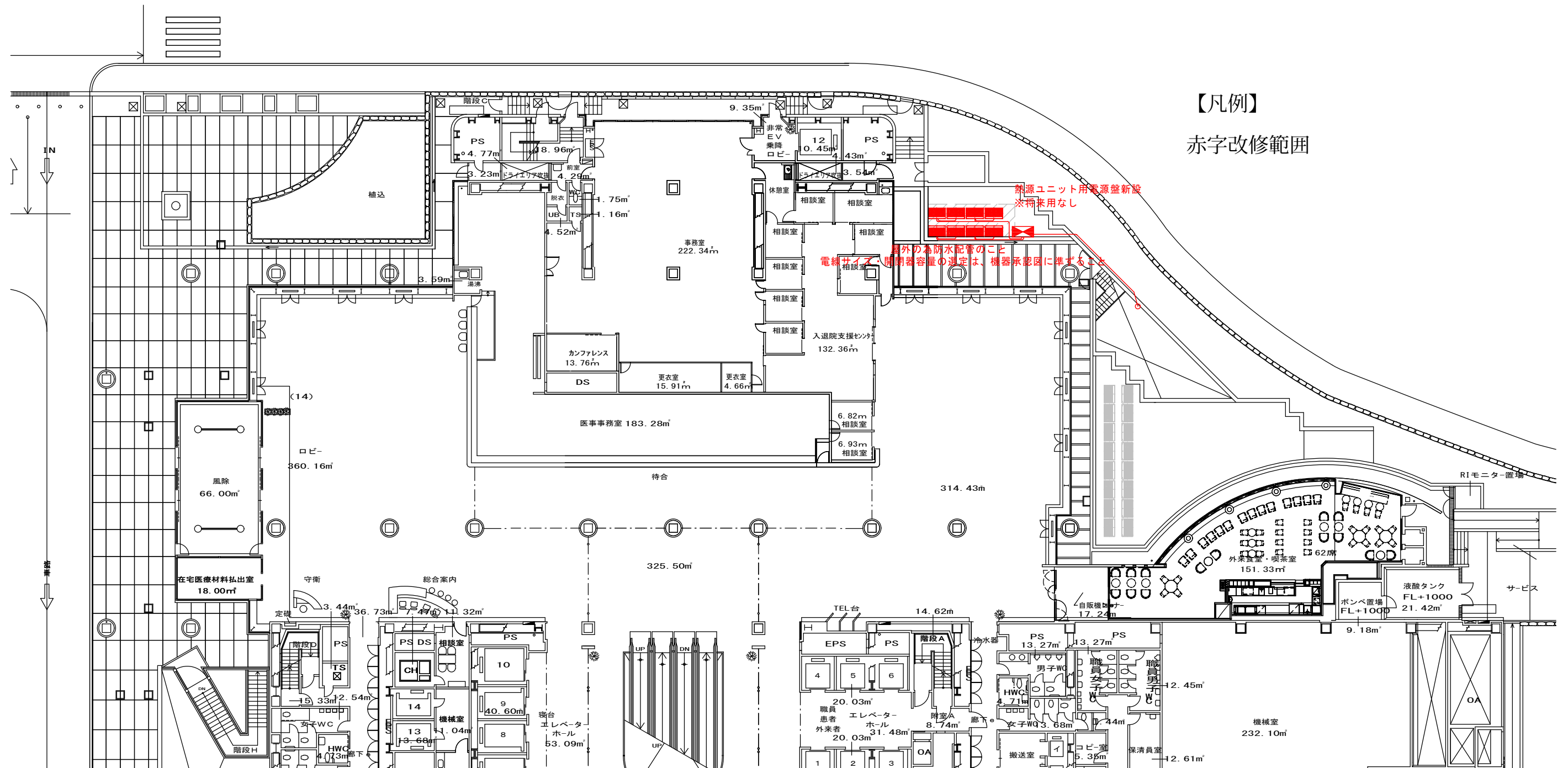



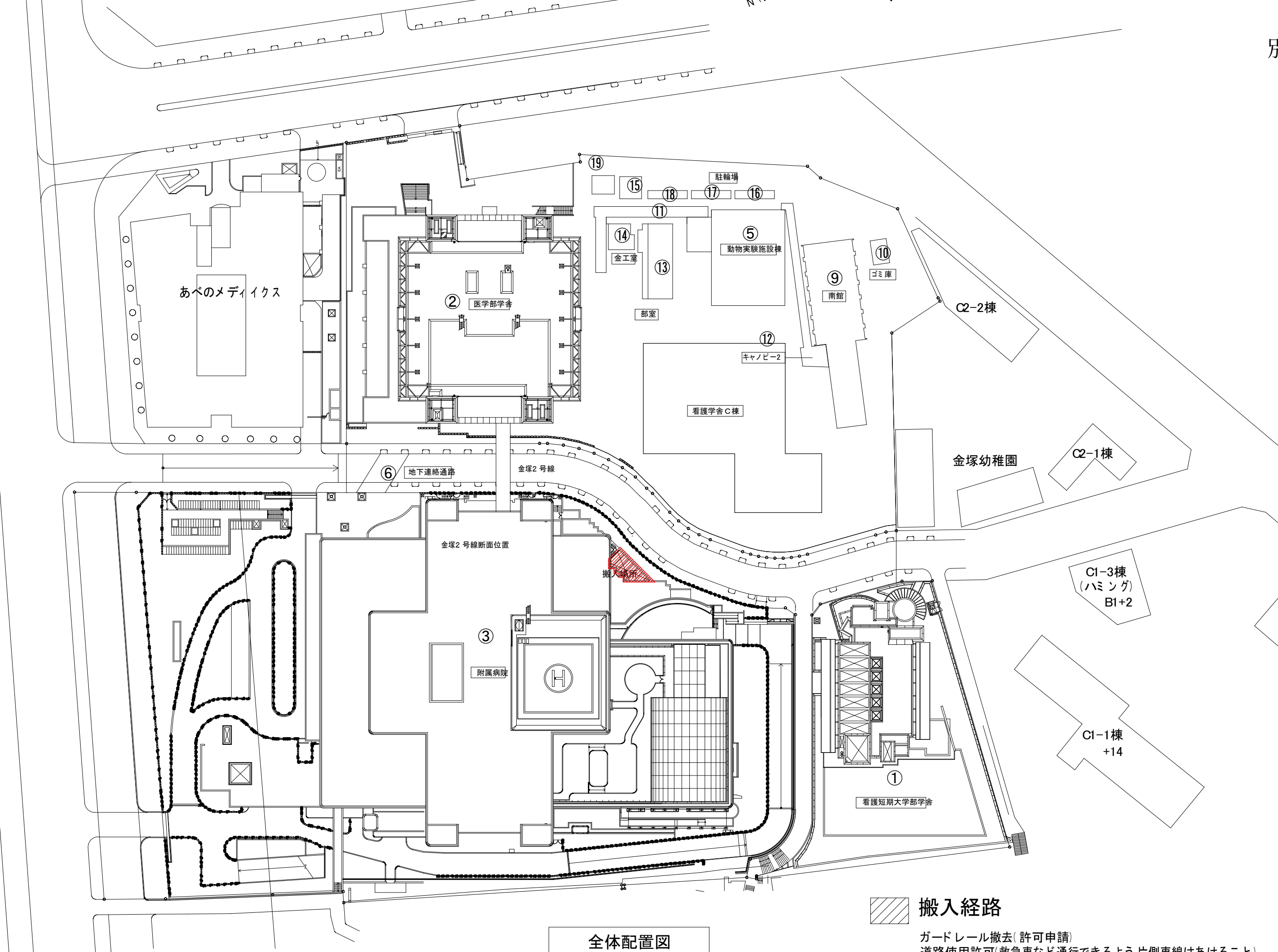


【凡例】
赤字改修範囲





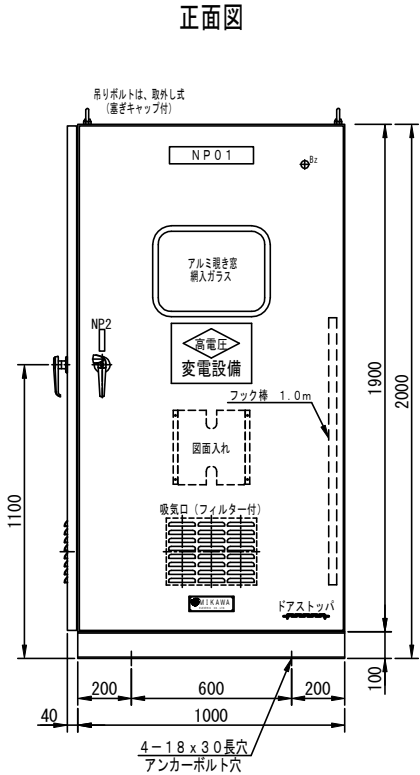
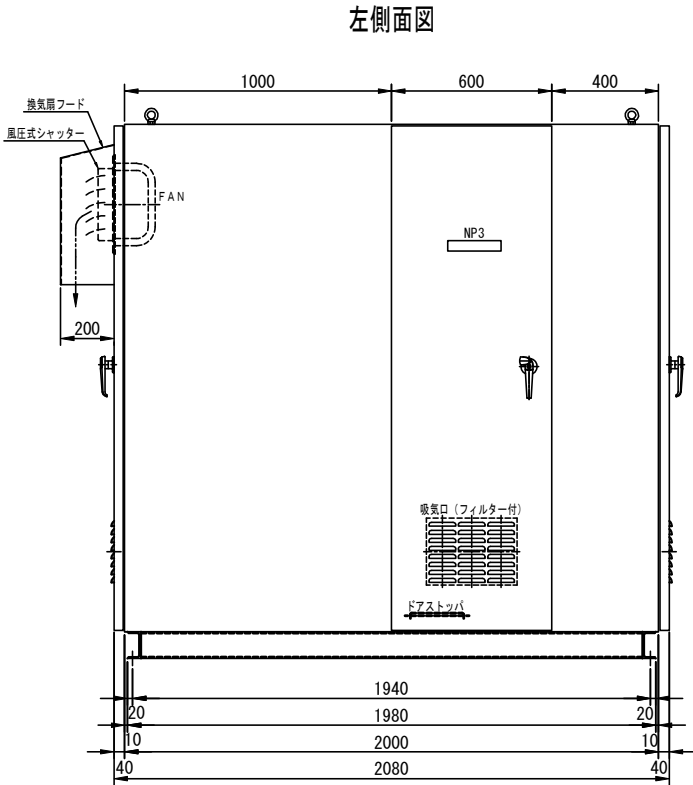
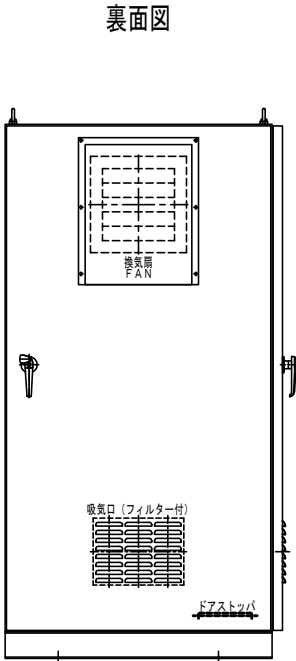


 搬入経路

ガードレール撤去(許可申請)
道路使用許可(救急車など通行できるよう片側車線はあけること)
大学敷地内樹木一部伐採
吹き抜けグレーチング一時撤去
ラフテレーンクレーン作業時刻 20:00~翌6:00

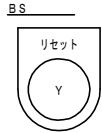
No.	変 更 日	変 更 内 容
△		
△		
△		

別図9

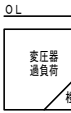


概算重量	1550kg
------	--------

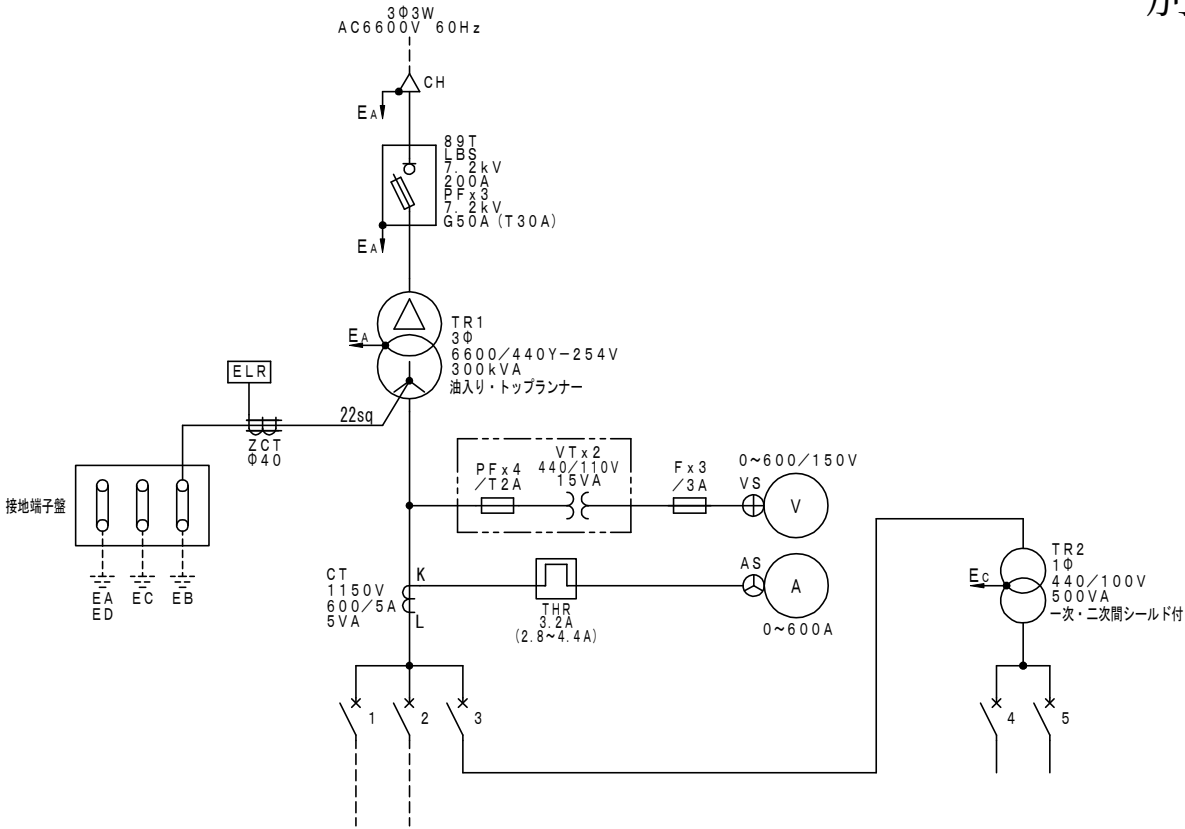
記 号	銘板記入文字	サイズ
NP01	高 圧 盤 低 圧 動 力 盤	315×63×t3 ビス止
NP1	換気扇用サーモ	50×16×t2 貼付
NP2	フック棒収納	80×20×t2 貼付
NP3	通電中立入禁止	シール



材 質：アクリル樹脂
文字色：白地黒文字

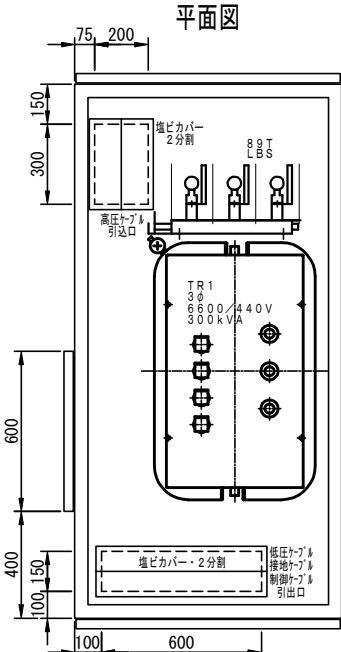
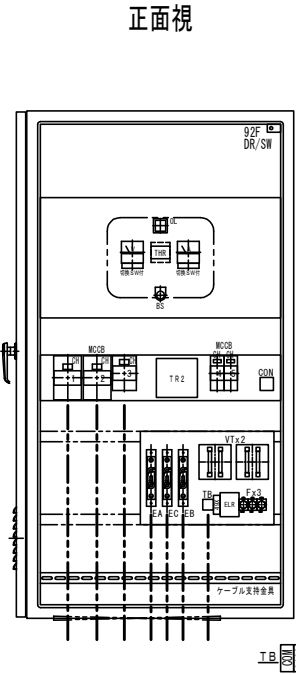
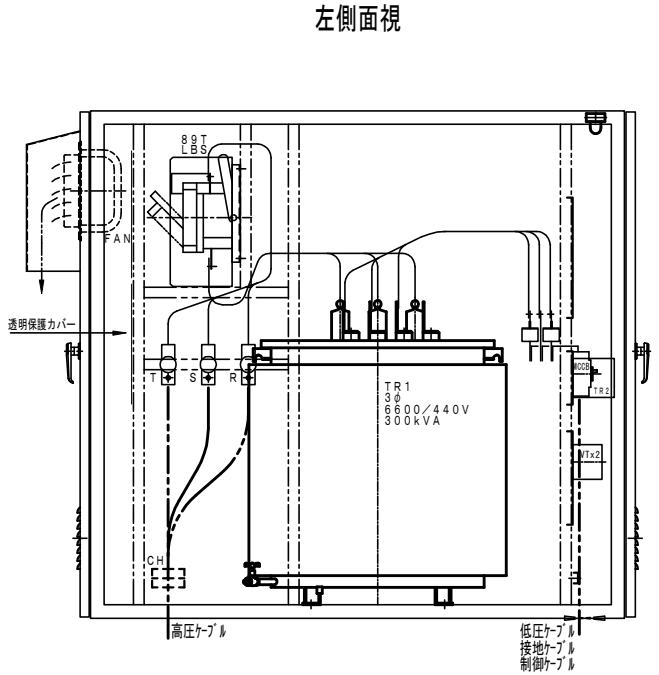
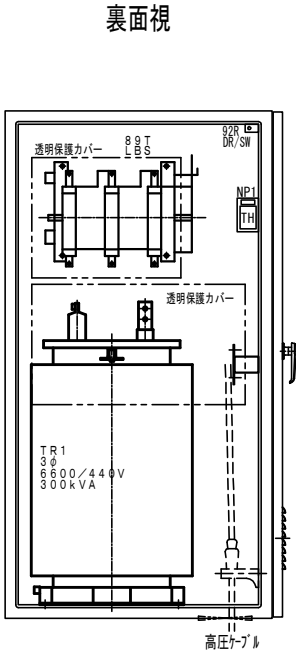


材 質：乳白アクリル樹脂
文字色：黒文字



回路No.	遮断器	負荷名称
1	MCCB-200AT 3P 225A/200AT NF250-CV	H/P 3相 127kW
2	MCCB-200AT 3P 225A/200AT NF250-CV	H/P 3相 127kW
3	MCCB-200AT 2P 150A/120A NF63-HRV	制御用緊急停止装置

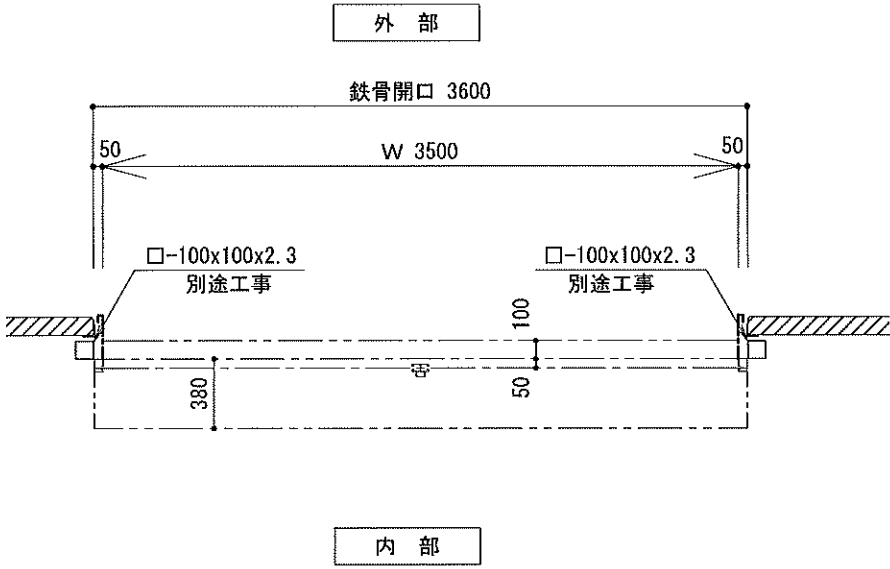
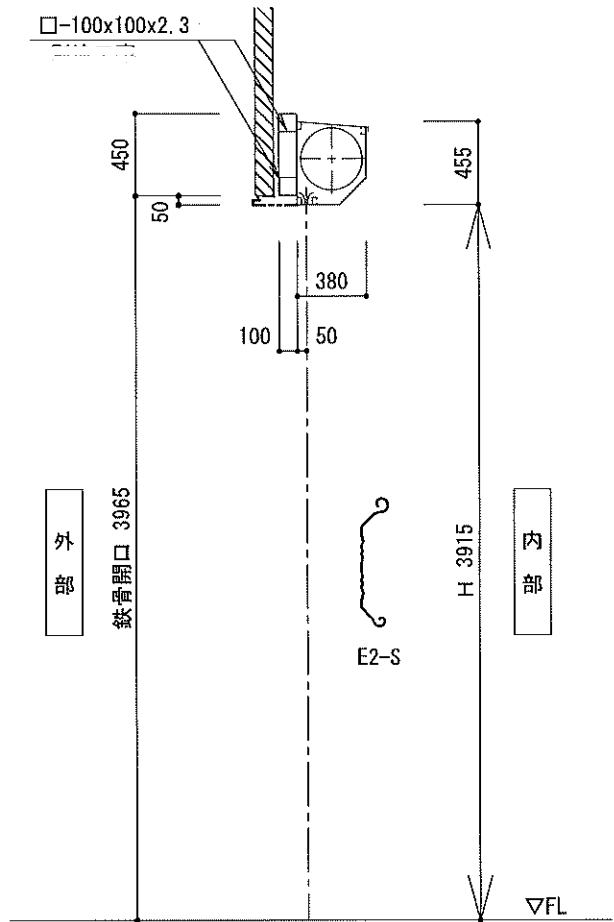
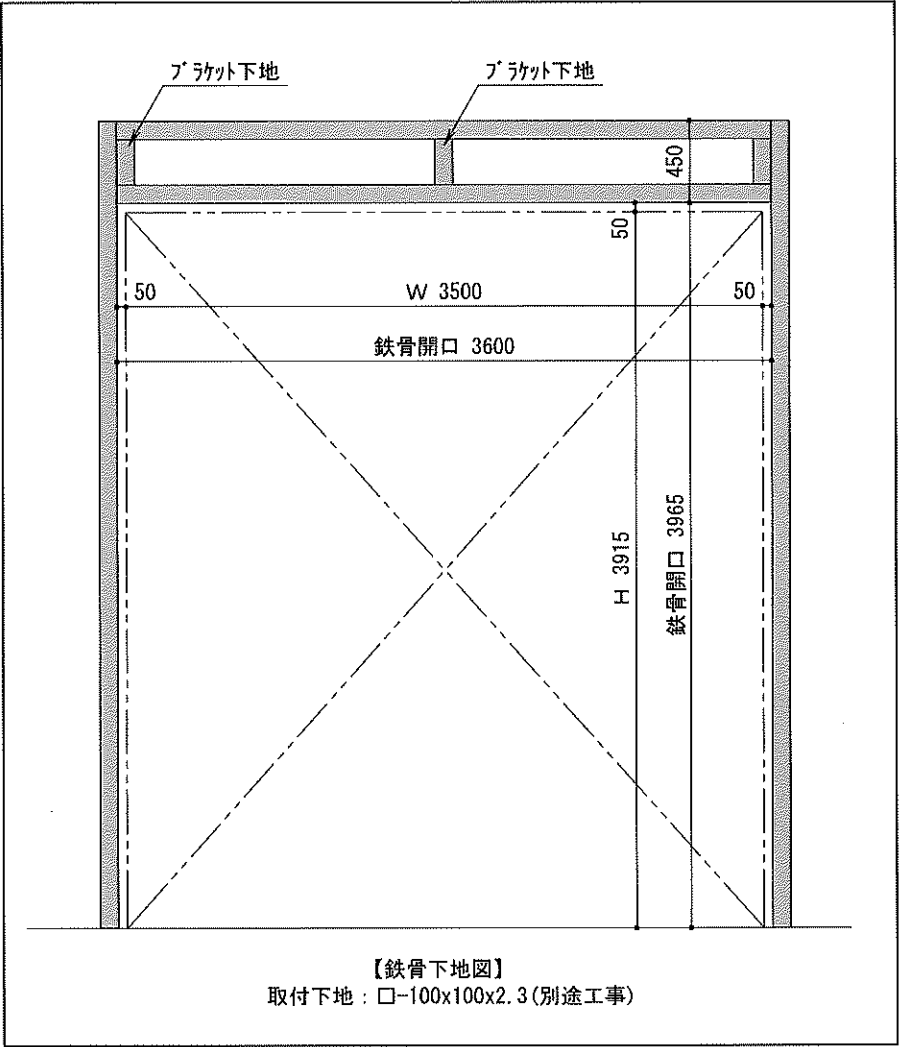
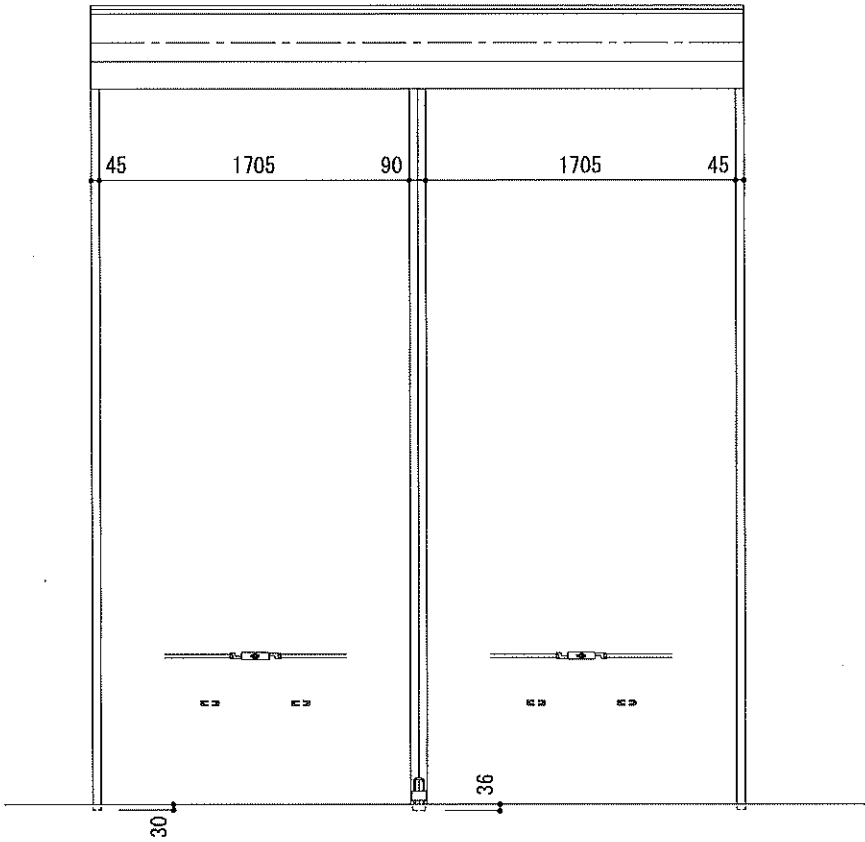
回路No.	遮断器	負荷名称
4	MCCB-200AT 2P 150A/120A NF63-HRV	警報回路
5	MCCB-200AT 2P 150A/120A NF63-HRV	警灯・コンセント 換気扇用電源



ベースは、溶融亜鉛メッキ仕上げといたします

(既設キュービクル 参考)

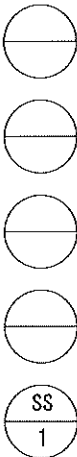
塗装色	外 面	5Y7/1	半ツヤ	内 面	5Y7/1	半ツヤ
1	壁 体・扉	2.3tSPC		品 名	大阪市立大学医学部附属病院 屋内用キュービクル	
2	底 板	2.3tSPC		図 面 名 称	外形図・組立図	
3	中 板	3.2tSPC		尺 度	1/20	15 11 10
4	ベ ース	100x50xt5		図 番	1578	Sh No. 02
部品名	材 質	備 考				



軽量手動シャッター セース			
スラット	E2-S	St	0.4mm
座板		St	0.8mm
レール		St	1.0mm
マグサ		-	-
ケース		St	0.4mm
ブラケット	P3N		
備考			

軽量手動シャッター

受領印	監理設計			工事名称 大阪公立大学医学部附属病院	
	施工			軽量手動シャッター	
訂正日	調査	設計	営業	縮尺 1/4 1/40	図面番号
作成日					



取付場所