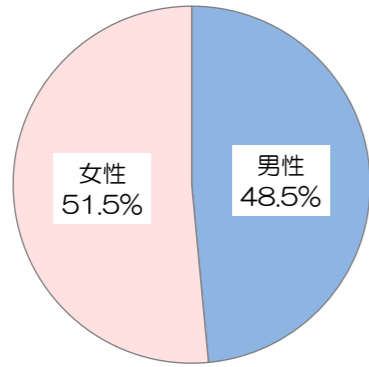


# 患者さま満足度調査の結果 <入院部門>

令和8年1月19日～1月23日実施、回答者数459人

## ■回答者の性別・年齢

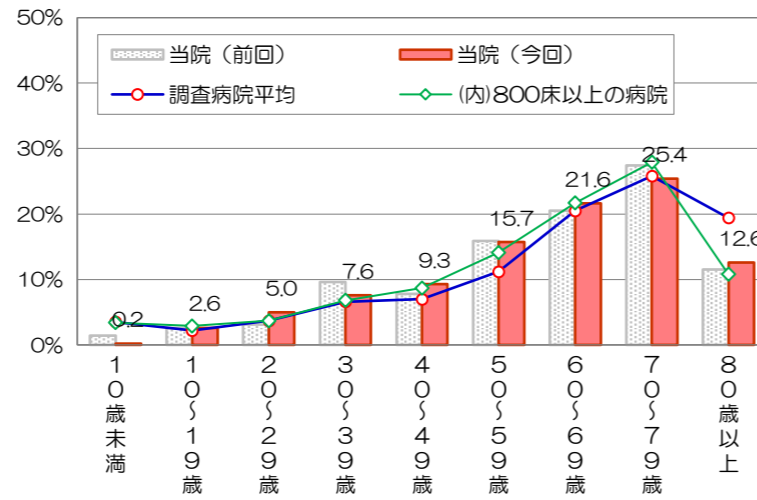
有効回答者数： 429人



前回調査： 男性46.3%、女性53.7%  
 調査病院平均： 男性50.5%、女性49.5%  
 (内)800床以上の病院平均： 男性51.2%、女性48.8%

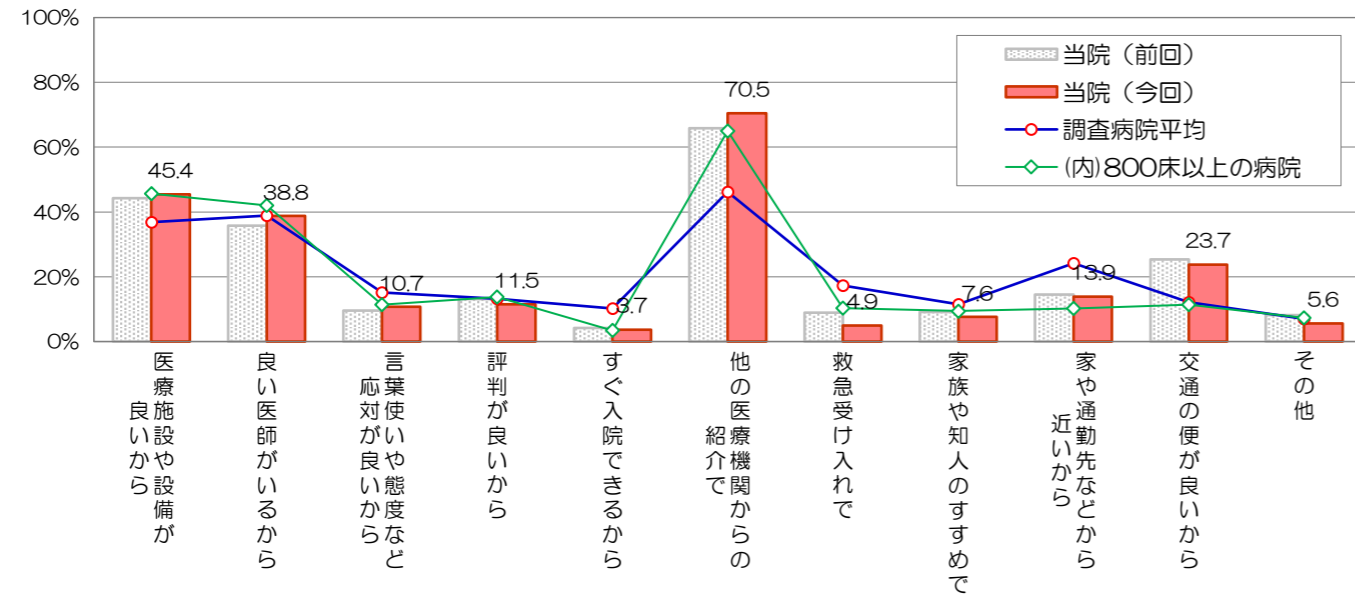
\*無回答、わからない・該当しないは除外して集計

平均年齢： 60.4歳  
 有効回答者数： 421人  
 前回調査との差： +0.5 歳  
 調査病院平均との差： -1.7 歳



## ■当院の選択理由 (複数回答可)

有効回答者数： 410人



## ■総合評価点

有効回答者数： 422人

「総合的に当院を100点満点で評価すると、何点ぐらいになりますか」

平均評価点： 87.3点

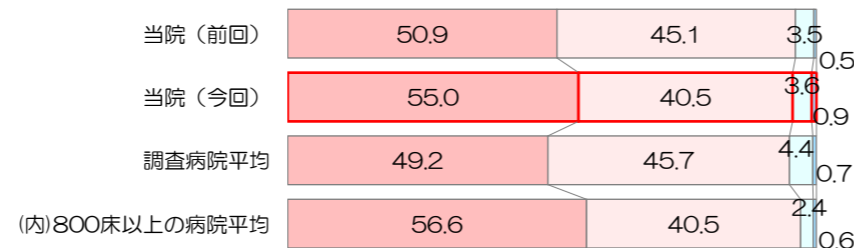
前回調査との差： +1.4 点  
 調査病院平均との差： +1.7 点  
 (内)800床以上の病院平均との差： -0.1 点

## ■紹介・推薦意向

有効回答者数： 422人

「知人等に、当院を紹介や推薦したいと思われますか」

■是非したい □まあしたい □あまりしたくない □全くしたくない



前回調査： 令和7年1月20日～1月24日実施 (回答者数：458人)  
 調査病院平均： 同内容の調査実施 107病院の平均値 (平均病床数：415床)  
 800床以上の病院平均： 平成30年4月以降に同内容の調査実施 7病院(800床以上)の平均値 (平均病床数)

\*インテックスは、「非常に満足」を100点、「満足」を75点、「どちらともいえない」を50点、「やや不満」を25点、「不満」を0点とした平均評価点

## ■個別項目の満足度

項目	非常に満足	満足	どちらともいえない	やや不満	不満	インテックス	調査病院平均との差	(内)800床以上の病院平均との差	前回調査との差
建物の外観やつくり	31.7	58.2	9.4	0.5	0.2	80.2	+9.0	+5.4	-0.6
医療機器等の設備	42.2	50.9	6.4	0.5	0.0	83.7	+6.2	+1.1	+0.5
トイレ、洗面、給湯等の設備	23.2	50.3	18.3	7.2	0.9	71.9	+1.0	-0.5	-0.4
売店、食堂、自動販売機	22.4	49.4	22.4	4.5	1.2	71.8	+5.8	-1.2	-1.0
整理整頓や清掃状態	37.5	52.2	9.1	0.9	0.2	81.5	+4.7	+2.4	+0.9
院内施設面全般について	27.3	59.8	11.9	0.7	0.2	78.3	+5.1	+1.8	+0.6
病室の居心地 (清潔さ・広さなど)	32.1	57.3	9.0	1.2	0.5	79.8	+4.7	+2.3	-0.1
ベッド、寝具、ベッド周り設備	31.2	54.6	10.6	2.5	0.9	78.2	+4.2	+1.8	-0.1
冷暖房や照明	20.6	51.5	18.1	6.5	3.2	70.0	-1.8	-3.3	-2.2
食事の内容	18.0	40.2	24.6	10.2	7.1	62.9	-2.5	-1.1	-2.0
食事時間や起床・消灯時間	23.6	54.0	18.9	3.0	0.5	74.3	+1.8	+2.2	+0.2
病室環境面全般について	27.2	56.7	12.8	2.6	0.7	76.8	+3.4	+1.9	+0.4
事務職員の言葉使いや態度	47.1	44.8	6.0	2.1	0.0	84.3	+3.2	+1.9	-0.3
看護師の言葉使いや態度	54.4	39.6	5.1	0.5	0.5	86.8	+3.3	+1.0	+1.1
医師の言葉使いや態度	53.1	41.3	4.6	0.5	0.5	86.5	+2.2	-0.4	-0.7
検査・放射線技師の言葉使いや態度	50.1	42.6	6.4	0.9	0.0	85.5	+3.3	+0.1	-0.5
プライバシーへの配慮	43.2	42.5	10.9	2.8	0.7	81.1	+3.4	+0.6	-0.7
接遇面全般について	44.7	45.7	8.4	0.9	0.2	83.4	+3.9	+1.5	+0.4
看護師の説明のわかりやすさ	50.3	40.8	7.4	0.9	0.5	84.9	+3.5	+0.7	+1.1
看護師の採血や介助の手際よさ	48.5	43.9	5.8	1.8	0.0	84.8	+4.2	+1.9	+2.8
医師への質問や相談のしやすさ	46.5	41.0	10.6	1.2	0.7	82.9	+2.4	-0.4	+1.5
医師の病状や検査結果の説明	48.4	40.9	7.9	2.6	0.2	83.7	+2.8	+0.5	+1.1
医師の病状に対する処置の適切さ	49.2	40.5	8.7	1.2	0.5	84.2	+2.3	+0.4	+1.4
診療サービス面全般について	45.1	44.6	9.6	0.2	0.5	83.4	+3.7	+1.0	+1.7