

患者さんへ

大阪公立大学医学部附属病院

## 病院駐車場料金と精算方法の改定について(お知らせ)

当院では、令和 8 年 4 月より病院駐車場の運営管理をタイムズ24株式会社が実施することとなりました。駐車場の料金体系や精算方法を下記のとおり改定いたします。

何卒ご理解賜りますようお願い申し上げます。

### 1. 駐車場料金

	新料金			現行料金
	料金体系	料金設定	当日最大料金	
①	患者料金 (外来、医療相談、診断書発行等)	60分300円	1,500円	60分300円 (当日最大料金 1,500円)
②	お見舞い料金	60分500円	1,500円	
③	一般料金 (上記①・②以外)	20分500円	設定なし	

### 2. 精算方法

- ・患者料金 : 駐車券と病院の受付票のバーコードで精算してください。  
受付票がない場合、管理室に受診領収書などをお示しいただければ、駐車サービス券を発行します。
  - ・お見舞い料金 : 駐車券とナースステーション発行の駐車サービス券で精算してください。
  - ・上記の割引手続きがない場合は、すべて一般料金となります。
- ※具体的な精算方法は別紙をご参照ください。

### 3. 障がい者等の料金割引

身体障がい者手帳、精神障がい者保健福祉手帳、療育手帳、被爆者健康手帳の交付を受けている方、ミライロ ID をお持ちの方に、駐車サービス券を発行します。

患者さんは総合案内または駐車場管理室で、お見舞いの方はナースステーションで手帳等を提示してください(一般料金は割引の対象外です)。割引は手帳をお持ちのご本人が乗車(運転または同乗)している場合に限りです。

以上

2026年4月1日(水)より

Times  
PARKING

# 病院駐車場が タイムズパーキング に変わります

## 駐車場料金

外来患者さん	60分300円 当日最大料金1,500円	❗ 精算時に病院の受付票が 必要です
お見舞いの方	60分500円 当日最大料金1,500円	❗ 病棟で駐車サービス券 を発行いたします
上記以外の方 (一般料金)	20分500円	当日最大料金なし

※病院の受付票や駐車サービス券をかざさない場合は一般料金でのご精算となります。

## 駐車場利用方法

### 駐車券



### 病院の受付票

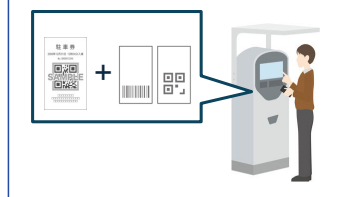


または

### 駐車サービス券

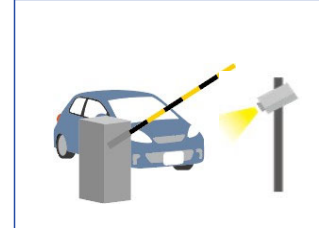


### 精算 (事前精算)



- ① 駐車券をかざして精算開始
- ② 病院の受付票又は駐車サービス券をかざす
- ③ 料金を支払う

### 出庫



出口ゲートに近づくと自動開放

●各種キャッシュレス決済に対応しております。

【お問合せ】 駐車場運営管理：タイムズ24株式会社 TEL. 06-6209-8924  
(受付：9-17時/土日祝休み)

Times  
PARKING